



**PHILATHEK (PVA)**

Verlagsauslieferung

Mozartstraße 67 / Postfach 11 22

D-89551 Königsbronn/Württ.

Telefon: 0 73 28 / 63 40 Telefax: 0 73 28 / 78 56

[philathek@gmx.de](mailto:philathek@gmx.de)

**Weitere auch aktuelle Titel unter [www.philathek.com](http://www.philathek.com)**

# Vitrinen

Produkt

Preis

**Klein-Vitrine aus Acryl-Glas verspiegelt Nr. 5057**

Artikelnr.: 5057

**29.95 €**

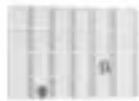
inkl. 19% MwSt.

**SAFE 5057 Acryl-Vitrinen mit Spiegel-Rückwand für kleine  
Sammelgegenstände**[Im Shop anzeigen](#)

In 2 Größen erhältlich

**Besonderheiten:**

- Vollständig aus Acrylglas ohne jegliche störende Rahmen.
- Alle Vitrinen sind mit einer Schiebetüre ausgestattet.
- Sie sind zum Stellen und zum Hängen geeignet.
- **Vitrine 5057:** Außenabmessungen: 300 x 200 x H 45 mm. 20 Fächer à 57 x 47 x H 42 mm (Innenmaße).
- **Vitrine 5059:** Außenabmessungen: 350 x 240 x H 45 mm. 24 Fächer à 56 x 56 x H 42 mm (Innenmaße).

**Acryl-Vitrine mit Spiegel-Rückwand Bestellnummer: 5059**

Artikelnr.: 5059

**34.95 €**

inkl. 19% MwSt.

**Acryl-Vitrinen mit Spiegel-Rückwand für kleine  
Sammelgegenstände**[Im Shop anzeigen](#)

In 2 Größen erhältlich

**Besonderheiten:**

- Vollständig aus Acrylglas ohne jegliche störende Rahmen.
- Alle Vitrinen sind mit einer Schiebetüre ausgestattet.
- Sie sind zum Stellen und zum Hängen geeignet.
- **Vitrine 5057:** Außenabmessungen: 300 x 200 x H 45 mm. 20 Fächer à 57 x 47 x H 42 mm (Innenmaße).
- **Vitrine 5059:** Außenabmessungen: 350 x 240 x H 45 mm. 24 Fächer à 56 x 56 x H 42 mm (Innenmaße).



**Acryl-Vitrine mit 6 Fächern vertikal Bestellnummer: 5371**

Artikelnr.: 5371

**34.95 €**  
inkl. 19% MwSt.

**Acryl-Wandvitrine mit verspiegelter Rückwand und dicker Frontscheibe zum Schutz der Exponate.**

[Im Shop anzeigen](#)

Sie besteht aus 4 mm starkem Acrylglas; die Kanten sind geschliffen. Die Rückwand ist mit Vertiefungen für die Wandmontage versehen. Als senkrechte oder waagerechte Variante erhältlich. Die Vitrine wird einfach zusammengesteckt und ist sehr robust.

Die Außenabmessungen sind 650 x 60 x 190 mm.

Die Wandvitrine ist mit 6 oder 18 Fächern erhältlich.

Nr. 5371 Hochformat € 34.95

Vitrine mit 6 Fächern à Breite 80 mm x Tiefe 52 mm x Höhe 205 mm

Nr. 5372 Querformat € 34.95

Vitrine mit 6 Fächern à Breite 205 mm x Tiefe 52 mm x Höhe 80 mm

Nr. 5373 Querformat € 34.95

Vitrine mit 18 Fächern à Breite 100 mm x Tiefe 52 mm x Höhe 50 mm



**Acryl-Regal mit 6 Fächer horizontal Bestellnummer: 5372**

Artikelnr.: 5372

**34.95 €**  
inkl. 19% MwSt.

**Acryl-Wandvitrine mit verspiegelter Rückwand und dicker Frontscheibe zum Schutz der Exponate.**

[Im Shop anzeigen](#)

Sie besteht aus 4 mm starkem Acrylglas; die Kanten sind geschliffen. Die Rückwand ist mit Vertiefungen für die Wandmontage versehen. Als senkrechte oder waagerechte Variante erhältlich. Die Vitrine wird einfach zusammengesteckt und ist sehr robust.

Die Außenabmessungen sind 650 x 60 x 190 mm.

Die Wandvitrine ist mit 6 oder 18 Fächern erhältlich.

Nr. 5371 Hochformat € 34.95

Vitrine mit 6 Fächern à Breite 80 mm x Tiefe 52 mm x Höhe 205 mm

Nr. 5372 Querformat € 34.95

Vitrine mit 6 Fächern à Breite 205 mm x Tiefe 52 mm x Höhe 80 mm

Nr. 5373 Querformat € 34.95

Vitrine mit 18 Fächern à Breite 100 mm x Tiefe 52 mm x Höhe 50 mm



**Acryl Vitrine für größere Objekte Bestellnummer: 5164**

Artikelnr.: 5164

**98.00 €**  
inkl. 19% MwSt.

**Besonderheiten:**

- Die Cubes sind aus 3 mm dickem Acryl-Glas und einem schwarzen, massiven Acryl-Sockel gefertigt.
- Die transparenten Cubes können einfach auf die schwarze Acryl-Platte aufgesetzt werden und verrutschen nicht.
- Ihre Exponate sind optimal geschützt vor Schmutz und Staub und heben sich auf dem schwarzen hochglanz-polierten Grund sehr schön ab.
- Ideal für Modell-Autos 1:12 und größere Objekte.
- Maße: Ca. 440 x 200 x Höhe 178 mm.

[Im Shop anzeigen](#)



**Safe Vitrine für Medaillen, Plaketten und Orden Bestellnummer: 5992**

Artikelnr.: 5992

**54.80 €**  
inkl. 19% MwSt.

Safe Vitrine für Medaillen, Plaketten und Orden Bestellnummer: 5992

Formschöne Vitrine zur Wandmontage aus stabilem Korpus mit Mahagoni-Furnier für die Aufbewahrung von größeren Plaketten, Orden und Medaillen. Die herausnehmbaren Fachböden haben zwei Kerben (3 + 5 mm Profildbreite) um die Objekte zu stellen. Die Vitrine kann mittels der Ösen an der Rückseite und der Wand montiert werden. Die Türe verfügt über ein stabiles Scharnier auf der linken Seite und eine echt Glas-Verglasung. Eine festverbaute verspiegelte Rückwand lässt Ihre Objekte wunderbar wirken, ebenso kann damit auch die Rückseite der Objekte betrachtet werden.

Sichern Sie sich jetzt dieses elegante Schränkchen und setzen Sie Ihre Schätze in Szene.

Maße (Höhe x Breite x Tiefe) : 35 x 27 x 10 cm

Fachböden Abstand: 10 cm

[Im Shop anzeigen](#)



**Safe Münzen-Vitrinen mit runden Vertiefungen Nr. 5774 für 23 Münzen à 2 € in Kapseln, z.B für "Erasmus"**

Artikelnr.: 5774

**39.95 €**  
inkl. 0% MwSt.

**Münzen-Vitrinen mit runden Vertiefungen: Nr. 5774 für 23 Münzen à 2 € in Kapseln, z.B für "Erasmus"**

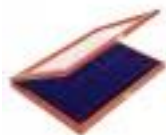
**Besonderheiten dieser Vitrine:**

- Hochwertige Holz Ausführung.
- Holzrahmen mit Glaseinsatz.
- Komplett aufklappbar.
- Messingfarbenes Klapps Schloss.
- Solide Beschläge zur Wandbefestigung.
- Königsblaue Samteinlage mit runden Vertiefungen.
- Abmessungen: Ca. 375 x 260 x 30 mm.

**In folgenden Varianten erhältlich:**

- Nr. 5854 für 22 x 33 mm Ø, Beispiel 10 Jahre Euro 2 Euro-Münzen in Dosen.
- Nr. 5879 für 20 x 33 mm Ø, Beispiel 10 Jahre WWU 2 Euro-Münzen in Dosen.
- Nr. 5910 für 23 x 33 mm Ø, Beispiel 10 J Euroflagge 2 Euro-Münzen in Dosen.
- Nr. 5857 für 17 x 33 mm Ø, Beispiel Röm. Verträge 2 Euro-Münzen in Dosen.
- Nr. 5889 für 20 x 26 mm Ø, Beispiel 10 Jahre WWU 2 Euro-Stücke.
- Nr. 5774 für 23 x 33 mm Ø, Beispiel "Erasmus" 2 Euro-Stücke.

[Im Shop anzeigen](#)



**Safe Münzen-Vitrinen mit runden Vertiefungen Nr. 5856 für 40x 5€ Insekten, Planet Erde**

Artikelnr.: 5856

**39.50 €**

inkl. 0% MwSt.

Safe Münzen-Vitrinen mit runden Vertiefungen Nr. 5856 für 40x 5€ Insekten, Planet Erde

[Im Shop anzeigen](#)

**Besonderheiten:**

- Hochwertige Holz Ausführung.
- Holzrahmen mit Glaseinsatz.
- Komplett aufklappbar.
- Messingfarbenes Klapps Schloss.
- Solide Beschläge zur Wandbefestigung.
- Königsblaue Samteinlage mit runden Vertiefungen.
- Abmessungen aller Vitrinen: Ca. 375 x 260 x 30 mm.
- Die Münzen bleiben in ihrer Position auch bei Wandbefestigung.

**Sichern Sie sich noch heute diese Vitrine für Ihre Münzen.**



**Safe Sammel-Vitrine Alu Nr. 5882**

Artikelnr.: 5882

**34.95 €**

inkl. 19% MwSt.

Safe Sammel-Vitrine Alu Nr. 5882

Z. B. für Pins, Mineralien oder Schmuck

Der Aluminium-Körper der Vitrine mit der transparenten Klapp-Abdeckung verleiht Ihrer Sammlung einen eleganten Rahmen. Gleichzeitig werden Ihre Sammler-Stücke sicher und übersichtlich präsentiert und aufbewahrt.

Ausgestattet ist diese Vitrine mit einer durchgehenden, schwarz beflockten Samteinlage, die komplett herausgenommen werden kann und auf der unterschiedlich große Pin`s befestigt und präsentiert werden können.

Abmessungen: Ca. 395 x 300 x 45 mm. Die lichte nutzbare Höhe der Vitrine beträgt ca. 40 mm.

Quelle: Verlagsinfo

[Im Shop anzeigen](#)



**Sammel-Vitrine Alu schwarz Nr. 124**

Artikelnr.: 124

**29.95 €**

inkl. 19% MwSt.

Sammel-Vitrine Alu schwarz Nr. 124

Die Sammelvitrinen Compact-Black haben metallverstärkte Ecken und Kanten und sind mit einer aufklappbaren, transparenten Abdeckung mit Klapps Schloss ausgestattet für einen ungehinderten Einblick auf die Sammelgegenstände.

Der schwarzen Seitenteile der Vitrine sind mit einer eleganten Wellenstruktur versehen und bilden einen reizvollen Kontrast mit den silbernen Kanten.

Die nutzbare Innenhöhe aller Vitrinen ist ca. 55 mm.

Außenabmessungen jeweils ca. 205 x 295 x Höhe 65 mm. Zur idealen Präsentation und Aufbewahrung Ihrer Sammelgegenstände.

[Im Shop anzeigen](#)



**Aussteller Profi-Vitrine EXHIBITION Nr. 5613**

Artikelnr.: 5613

**195.00 €**

inkl. 19% MwSt.

Aussteller Profi-Vitrine EXHIBITION Nr. 5613

[Im Shop anzeigen](#)

ZUR ZEIT AM LAGER VERGRIFFEN / NOT AT STOCK AT MOMENT  
VORBESTELLUNG MÖGLICH

- Mit Sicherheitsglas (gehärtet)
- Stabiler Aluminium-Rahmen
- Innen ohne Einteilungen
- Mit blauem Velours ausgeschlagen
- Ideales Tischformat
- Abschliessbar, 2 Schlösser
- Die rückseitigen Ösen erlauben eine waagerechte oder senkrechte Wandbefestigung!
- Mit Transportgriff!

Format: 700 x 500 x 80 mm



**Sammel-Vitrinen Woody mit 12 Fächern Nr. 5337 Aus Echtholz und**

Artikelnr.: 5337

Sammel-Vitrinen Woody mit 12 Fächern Nr. 5337

Aus Echtholz und Glasabdeckung.

Ansprechendes und wertvolles Erscheinungsbild, Unterteilungen aus 5 mm starkem Sperrholz. Bietet eine interessante Optik.

Lieferbar in drei verschiedenen Facheinteilungen. Mit rückseitigen Beschlägen zum Aufhängen.

Ideal für die unterschiedlichen Sammelgegenstände, formschöne Aufbewahrungsort, gefertigt aus nachhaltigen Materialien.

An der Wand wirkt die Sammel-Vitrine als attraktives Deko-Objekt.

~~44.95 €~~

**42.50 €**

inkl. 19% MwSt.  
Sie sparen 2.45 €

[Im Shop anzeigen](#)



**Sammel-Vitrinen Woody mit 24 Fächern Nr. 5308 Aus Echtholz und**

Artikelnr.: 5308

Sammel-Vitrinen Woody mit 24 Fächern Nr. 5308

Aus Echtholz und Glasabdeckung.

Ansprechendes und wertvolles Erscheinungsbild, Unterteilungen aus 5 mm starkem Sperrholz. Bietet eine interessante Optik.

Lieferbar in drei verschiedenen Facheinteilungen. Mit rückseitigen Beschlägen zum Aufhängen.

Ideal für die unterschiedlichen Sammelgegenstände, formschöne Aufbewahrungsort, gefertigt aus nachhaltigen Materialien.

An der Wand wirkt die Sammel-Vitrine als attraktives Deko-Objekt.

~~44.95 €~~

**42.50 €**

inkl. 19% MwSt.  
Sie sparen 2.45 €

[Im Shop anzeigen](#)



**Sammel-Vitrinen Woody mit 45 Fächern Nr. 5307 Aus Echtholz und**

Artikelnr.: 5307

Sammel-Vitrinen Woody mit 45 Fächern Nr. 5307

Aus Echtholz und Glasabdeckung.

Ansprechendes und wertvolles Erscheinungsbild, Unterteilungen aus 5 mm starkem Sperrholz. Bietet eine interessante Optik.

Lieferbar in drei verschiedenen Facheinteilungen. Mit rückseitigen Beschlägen zum Aufhängen.

Ideal für die unterschiedlichen Sammelgegenstände, formschöne Aufbewahrungsort, gefertigt aus nachhaltigen Materialien.

An der Wand wirkt die Sammel-Vitrine als attraktives Deko-Objekt.

~~44.95 €~~

**42.50 €**

inkl. 19% MwSt.  
Sie sparen 2.45 €

[Im Shop anzeigen](#)



**SAFE Vitrinen für Schallplatten Singles Nr. 297 Hochwertige Aus**

Artikelnr.: 297

SAFE Vitrinen für Schallplatten Singles Nr. 297

Hochwertige Ausführung, aus stabilem Acrylglas. Rückseiten verspiegelt, mit Schiebetüren für eine schmutz- und staubdichte Aufbewahrung.

Ein edles Designstück mit einem tollen Effekt durch die verspiegelte Rückwand.

Nr. 296 Vitrine für LP"s : Breite 335 x Tiefe 200 x Höhe 335 mm.

Nr. 297 Vitrine für Singles : Breite 200 x Tiefe 120 x Höhe 200 mm.

**49.95 €**

inkl. 19% MwSt.

[Im Shop anzeigen](#)



**SAFE Vitrinen für LPs Nr. 296 Hochwertige Ausführung, aus stabi**

Artikelnr.: 296

SAFE Vitrinen für Schallplatten LPs Nr. 296

Hochwertige Ausführung, aus stabilem Acrylglas. Rückseiten verspiegelt, mit Schiebetüren für eine schmutz- und staubdichte Aufbewahrung.

Ein edles Designstück mit einem tollen Effekt durch die verspiegelte Rückwand.

Nr. 296 Vitrine für LP"s : Breite 335 x Tiefe 200 x Höhe 335 mm.

Nr. 297 Vitrine für Singles : Breite 200 x Tiefe 120 x Höhe 200 mm.

**98.00 €**

inkl. 19% MwSt.

[Im Shop anzeigen](#)



**SAFE Acryl-Vitrinen \"Tower\" Nr. 5112 Außenmaße ohne Bodenplat**

Artikelnr.: 5112

**90.00 €**  
inkl. 19% MwSt.

SAFE Acryl-Vitrinen Tower" Nr. 5112

Außenmaße ohne Bodenplatte ca.: Breite 210 x Höhe 605 x Tiefe 155 mm.

Innenmaße der Fächer ca.: Breite 200 x Höhe 145 x Tiefe 145 mm.

Wunderschöne Acryl-Vitrine mit schwarzer Rückwand und 4 Ebenen. Schiebetüre an der Vorderseite kann komplett geöffnet werden. Wahlweise als Stand-oder Wandvitrine zu verwenden. Die Vitrine wird zusammengebaut geliefert. Aus stabilem Acryl.

Außenmaße gesamt ca.: Breite 210 x Höhe 605 x Tiefe 155 mm.

Innenmaße der Fächer ca.: Breite 200 x Höhe 145 x Tiefe 145 mm. Vorgefertigte Löcher auf der Rückseite zur Befestigung an der Wand (Befestigungsmaterial nicht im Lieferumfang enthalten)."

**Im Shop anzeigen**



**SAFE Acryl-Vitrinen \"Tower\" mit verspiegelter Rückwand Nr. 51**

Artikelnr.: 5111

**119.00 €**  
inkl. 19% MwSt.

SAFE Acryl-Vitrinen Tower"

**Im Shop anzeigen**



**SAFE Präsentations-Vitrine Nr. 5248-0 Hochwertiger Acryl-Setzka**

Artikelnr.: 5248-0

**129.00 €**  
inkl. 19% MwSt.

SAFE Präsentations-Vitrine Nr. 5248-0

Hochwertiger Acryl-Setzkasten mit verspiegelter Rückwand und vorderer Schiebetür

Kann zum Bestücken komplett geöffnet werden. Die Schiebetüre schützt die Exponate vor Schmutz und Staub.

Durch die verschiedenen Fachgrößen und die verspiegelte Rückwand wirkt die Vitrine edel und aufgelockert und ist für verschieden große Gegenstände geeignet.

Einfache Wandmontage. Wird komplett zusammengebaut geliefert.

Format ca.: Breite 450 x Höhe 400 x Tiefe 45 mm.

Lieferbar ohne Figuren (Deko)

**Im Shop anzeigen**



**SAFE Acryl-Vitrine Nr. 5110 Hochwertige Acryl-Vitrine mit versp**

Artikelnr.: 5110

**99.00 €**  
inkl. 19% MwSt.

SAFE Acryl-Vitrine Nr. 5110

Hochwertige Acryl-Vitrine mit verspiegelter Rückwand und 2 Ebenen

Die Schiebetüre an der Vorderseite kann komplett nach oben geöffnet werden. Die Vitrine kann somit auch offen wie ein Regal verwendet werden.

Die verspiegelte Rückwand verleiht der Vitrine einen attraktives und leichtes Design. Gleichzeitig erscheinen die darin präsentierten Gegenstände durch die beidseitige Betrachtung in einem ganz besonderen Licht.

Wird komplett montiert geliefert. Auch für die Wandmontage geeignet.

Innenmaße der 2 Fächer: Ca. Breite 520 x Höhe 148 x Tiefe 148 mm.

Maße Vitrine: Ca. Breite 580 x Höhe 310 x Tiefe 160 mm.

**Im Shop anzeigen**



**Leuchtturm Vitrine MILITARIA mit Glasdeckel und Aufstellfunktion**

Artikelnr.: 367505

**69.95 €**  
inkl. 19% MwSt.

Leuchtturm Vitrine MILITARIA mit Glasdeckel und Aufstellfunktion

Artikelnummer 367505

Produktbeschreibung

Die Vitrine MILITARIA bietet die perfekte Unterbringung für Ihre Orden und Ehrenzeichen. Dank einer Schaumeinlage mit velourartiger Oberfläche lassen sich die Sammelobjekte variabel durch ihre Anstecknadel platzieren. Ein von mahagonifarbener Holzmaserung eingefasster Glasdeckel erlaubt jederzeit einen Blick auf die Militaria. Die Aufstellfunktion und das im Lieferumfang enthaltende Montage-Kit zum Aufhängen an der Wand bieten verschiedene Präsentationsmöglichkeiten. Außenformat: 380 x 260 x 32 mm.

**Im Shop anzeigen**



**SAFE XL Holz-Vitrine für Pins Nr. 5998 Mit herausnehmbarer Samt**

Artikelnr.: 5998

**89.00 €**

inkl. 19% MwSt.

SAFE XL Holz-Vitrine für Pins Nr. 5998

Mit herausnehmbarer Samteinlage für bis zu 200 Pins, Nadel.Besonderheiten:

- Echtholz-Ausführung.
- Echtglas-Einsatz, aufklappbar.
- Mit Klappverschlüssen.
- Wandbefestigung möglich.

Abmessungen: Ca. 510 x 390 x 30 mm.

Die Samteinlage besteht aus 3 Schichten (blauer Velours, Schaumstoff, weißer Karton) und ist in sich stabil: Einfache Handhabung: Pin durchstecken, von hinten sichern – fertig.

Ein handwerklich gefertigtes Schmuckstück. Die Pins können großflächig arrangiert werden und wirken in der Vitrine an der Wand wie ein Gemälde.

[Im Shop anzeigen](#)



**SAFE Pin-Vitrine „Design Wildeiche“ Nr. 5885 Vitrine mit herau**

Artikelnr.: 5885

**49.95 €**

inkl. 19% MwSt.

SAFE Pin-Vitrine „Design Wildeiche,, Nr. 5885

Vitrine mit herausnehmbarer Samteinlage für bis zu 100 Pins, Nadeln.

Besonderheiten:

- Echtholz-Ausführung
- Echtglas-Einsatz im Deckel
- Aufklappbar
- Wandbefestigung möglich

Abmessungen: Ca. 375 x 260 x 30 mm

Ein handwerklich hochwertig gefertigtes Schmuckstück.

[Im Shop anzeigen](#)



**SAFE Messer-Vitrine "Black Edition" für Messer Nr. 5269**

Artikelnr.: 5269

**85.00 €**

inkl. 19% MwSt.

SAFE Messer-Vitrine Black Edition" für Messer Nr. 5269

Für Messer bis zu einer Länge von 290 mm. Mit einer extra starken Doppel-Magnet-Leiste. Die Messer halten an der Klinge ohne weißere Hilfsmittel und werden so nicht beschädigt. Sie bleiben auch bei senkrechter Wandbefestigung in Position.

Eine sehr stabile Vitrine mit mattschwarzer Leinenstruktur-Oberfläche und Echtglas-Deckel.

Staubdichter Schutz Ihrer Messer.

Abmessungen: Ca. 400 x 300 x 55 mm.

Lichte Innenhöhe: Ca. 43 mm."

[Im Shop anzeigen](#)



**Safe Echfilz-Auflagen karminrot für Böden per 3 Stück Nr. 5303**

Artikelnr.: 5303

**13.95 €**

inkl. 19% MwSt.

Safe Echfilz-Auflagen karminrot für Böden per 3 Stück Nr. 5303

Für Vitrine 5268

[Im Shop anzeigen](#)



**Safe Echfilz-Auflagen dunkelblau für Böden per 3 Stück Nr. 5302**

Artikelnr.: 5302

**13.95 €**

inkl. 19% MwSt.

Safe Echfilz-Auflagen dunkelblau für Böden per 3 Stück Nr. 5302

Für Vitrine 5268

[Im Shop anzeigen](#)



**Safe Echfilz-Auflagen karminrot für Böden per 3 Stück Nr. 5239**

Artikelnr.: 5239

**12.95 €**

inkl. 19% MwSt.

Safe Echfilz-Auflagen karminrot für Böden per 3 Stück Nr. 5239

Für Vitrine 5247

[Im Shop anzeigen](#)



**Safe Echfilz-Auflagen dunkelblau für Böden per 3 Stück Nr. 5236**

Artikelnr.: 5236

**12.95 €**

inkl. 19% MwSt.

Safe Echfilz-Auflagen dunkelblau für Böden per 3 Stück Nr. 5236

Für Vitrine 5247

[Im Shop anzeigen](#)



**Safe Echfilz-Auflagen karminrot für Böden per 3 Stück Nr. 5233**

Artikelnr.: 5233

**11.95 €**  
inkl. 19% MwSt.

Safe Echfilz-Auflagen karminrot für Böden per 3 Stück Nr. 5233  
Für Vitrine 5249

[Im Shop anzeigen](#)



**Safe Echfilz-Auflagen dunkelblau für Böden per 3 Stück Nr.5232**

Artikelnr.: 5232

**11.95 €**  
inkl. 19% MwSt.

Safe Echfilz-Auflagen dunkelblau für Böden per 3 Stück Nr.5232  
Für Vitrine 5249

[Im Shop anzeigen](#)



**Lindner ALU Sammelvitrine mit 45 Fächern 36 x 49 mm Nr. 4890-45**

Artikelnr.: 4890-45

**39.50 €**  
inkl. 19% MwSt.

Lindner ALU Sammelvitrine mit 45 Fächern 36 x 49 mm Nr. 4890-45

Weitere Informationen:

Sammelvitrine aus Aluminium mit transparentem Kunststoff-Einsatz mit 45 Fächern 36 x 49 mm.  
Format: 395 x 300 x 45 mm.

Die lichte nutzbare Höhe beträgt max. 35 mm.

Die Vitrine verfügt über metallverstärkte Ecken und zwei Verschlüsse.

Der Klapp-Deckel mit Sichtfenster kann über 90° geöffnet werden.

Wandbefestigung hochkant oder quer möglich.

[Im Shop anzeigen](#)



**Lindner ALU Sammelvitrine mit 24 Fächern 65 x 58 mm Nr. 4890-24**

Artikelnr.: 4890-24

**39.50 €**  
inkl. 19% MwSt.

Lindner ALU Sammelvitrine mit 24 Fächern 65 x 58 mm Nr. 4890-24

Weitere Informationen:

Sammelvitrine aus Aluminium mit transparentem Kunststoff-Einsatz mit 24 Fächern 65 x 58 mm.  
Format: 395 x 300 x 45 mm.

Die lichte nutzbare Höhe beträgt max. 35 mm.

Die Vitrine verfügt über metallverstärkte Ecken und zwei Verschlüsse.

Der Klapp-Deckel mit Sichtfenster kann über 90° geöffnet werden.

Wandbefestigung hochkant oder quer möglich.

[Im Shop anzeigen](#)



**Lindner ALU Sammelvitrine mit 12 Fächern 87 x 90 mm Nr. 4890-12**

Artikelnr.: 4890-12

**39.50 €**  
inkl. 19% MwSt.

Lindner ALU Sammelvitrine mit 12 Fächern 87 x 90 mm Nr. 4890-12

Weitere Informationen:

Sammelvitrine aus Aluminium mit transparentem Kunststoff-Einsatz mit 12 Fächern 87 x 90 mm.  
Format: 395 x 300 x 45 mm.

Die lichte nutzbare Höhe beträgt max. 35 mm.

Die Vitrine verfügt über metallverstärkte Ecken und zwei Verschlüsse.

Der Klapp-Deckel mit Sichtfenster kann über 90° geöffnet werden.

Wandbefestigung hochkant oder quer möglich.

[Im Shop anzeigen](#)



**Lindner ALU Sammelvitrine mit 6 Fächern 275 x 57 mm Nr. 4890-6**

Artikelnr.: 4890-6

**39.50 €**  
inkl. 19% MwSt.

Lindner ALU Sammelvitrine mit 6 Fächern 275 x 57 mm Nr. 4890-6

Weitere Informationen:

Sammelvitrine aus Aluminium mit transparentem Kunststoff-Einsatz mit 6 Fächern 275 x 57 mm.  
Format: 395 x 300 x 45 mm.

Die lichte nutzbare Höhe beträgt max. 35 mm.

Die Vitrine verfügt über metallverstärkte Ecken und zwei Verschlüsse.

Der Klapp-Deckel mit Sichtfenster kann über 90° geöffnet werden.

Wandbefestigung hochkant oder quer möglich.

[Im Shop anzeigen](#)



**Safe Münzen-Vitrine für 17x 2€-Münze Römische Verträge in Dose N**

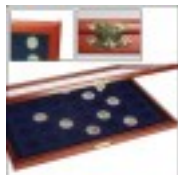
Artikelnr.: 5857

**39.50 €**  
inkl. 19% MwSt.

Safe Münzen-Vitrine für 17x 2€-Münze Römische Verträge in Dose Nr. 5857

- Hochwertige Holz Ausführung.
  - Holzrahmen mit Glaseinsatz komplett aufklappbar.
  - Messingfarbenes Klappschloss.
  - Solide Beschläge zur Wandbefestigung.
  - Königsblaue Samteinlage mit runden Vertiefungen zur Aufnahme der Münzen.
- Die Münzen bleiben in ihrer Position auch bei Wandbefestigung.  
Abmessungen aller Vitrinen: Ca. 375 x 260 x 30 mm.

[Im Shop anzeigen](#)



**Safe Münzen-Vitrine mit runden Vertiefungen für 35 Stück 5DM/ 5€**

Artikelnr.: 5912

**39.50 €**  
inkl. 19% MwSt.

Safe Münzen-Vitrine mit runden Vertiefungen für 35 Stück 5DM/ 5€/10€/5DM DDR/5€ Österr.-Münzen Nr. 5912 Mit 35 Fächer für Münzen bis 29 Ø Der edle Rahmen für Ihre Münzen

- Hochwertige Holz Ausführung.
- Holzrahmen mit Glaseinsatz komplett aufklappbar.
- Messingfarbenes Klappschloss.
- Solide Beschläge zur Wandbefestigung.
- Königsblaue Samteinlage mit runden Vertiefungen zur Aufnahme der Münzen.

[Im Shop anzeigen](#)



**Safe Ergänzungsböden für Vitrine Midi per 2 Stück Nr. 5929-1**

Artikelnr.: 5929-1

**23.50 €**  
inkl. 19% MwSt.

Safe Ergänzungsböden für Vitrine Midi per 2 Stück Nr. 5929-1

Format Gladböden: 36 x 4 cm, von 3 zu 3 cm verstellbar

[Im Shop anzeigen](#)



**Holzvitrine für Armbanduhren Nr. 5937**

Artikelnr.: 5937

**47.50 €**  
inkl. 19% MwSt.

Holzvitrine für Armbanduhren Nr. 5937

Die elegante, hochwertige Vitrine für Armbanduhren.

- Holzvitrine mit hochglänzender schwarzer Oberfläche (Klavierlack). · Für Wandbefestigung geeignet. · Abdeckung mit unsichtbarem Magnetverschluss.
- Fächer für 8 Armbanduhren.
- Die Fächer sind unterschiedlich groß, um verschiedene Uhrendurchmesser und Armbandlängen zu berücksichtigen
- Maße: ca. 375 x 260 x 38 mm.

[Im Shop anzeigen](#)



**Vitrine für 15 Zippo-Feuerzeuge Nr. 5901**

Artikelnr.: 5901S

**44.95 €**  
inkl. 19% MwSt.

Vitrine für 15 Zippo-Feuerzeuge Nr. 5901

- Holzvitrine mit hochglänzender schwarzer Oberfläche.
- Für Wandbefestigung geeignet.
- Abdeckung mit Magnetverschluss. · Facheinsatz, königsblau für 15 Feuerzeuge.
- Abmessungen: Ca. 375 x 260 x 38 mm.

[Im Shop anzeigen](#)

**Echtglas-Vitrinen Natur Messing Nr. 5700**

Artikelnr.: 5700

**29.95 €**  
inkl. 19% MwSt.

Echtglas-Vitrinen Natur Messing Nr. 5700

[Im Shop anzeigen](#)

Wunderschöne, handwerklich gefertigte Kleinvitri-  
ninen aus Echtglas mit massiven Messing-Einfassungen.  
Die Glasflächen sind nach alter Handwerks-Kunst in  
filigrane Messing-Leisten eingelassen. Ideal zur  
Aufbewahrung von Schmuck und anderen schönen  
Erinnerungs- und Sammel-Stücken. Alle  
Wandungen als auch Boden und Deckel der Vitrine  
sind aus Echtglas. Der Deckel kann mit einem  
Splint geschlossen werden. Die Außenabmessungen  
sind 200 x 140 x Höhe 40 mm. Die lichten  
Abmessungen der zwei kleinen Fächer sind 93 x 63  
x Höhe 35 mm. Das große Fach ist 93 x 132 x  
Höhe 35 mm. Die Vitrine ist in 2 Rahmen-  
Ausführungen erhältlich: Natur-Messing oder  
Messing Silbergetönt.

**Echtglas-Vitrinen Silber Messing Nr. 5701**

Artikelnr.: 5701

**29.95 €**  
inkl. 19% MwSt.

Echtglas-Vitrinen Silber Messing Nr. 5701

[Im Shop anzeigen](#)

Wunderschöne, handwerklich gefertigte Kleinvitri-  
ninen aus Echtglas mit massiven Messing-Einfassungen.  
Die Glasflächen sind nach alter Handwerks-Kunst in  
filigrane Messing-Leisten eingelassen. Ideal zur  
Aufbewahrung von Schmuck und anderen schönen  
Erinnerungs- und Sammel-Stücken. Alle  
Wandungen als auch Boden und Deckel der Vitrine  
sind aus Echtglas. Der Deckel kann mit einem  
Splint geschlossen werden. Die Außenabmessungen  
sind 200 x 140 x Höhe 40 mm. Die lichten  
Abmessungen der zwei kleinen Fächer sind 93 x 63  
x Höhe 35 mm. Das große Fach ist 93 x 132 x  
Höhe 35 mm. Die Vitrine ist in 2 Rahmen-  
Ausführungen erhältlich: Natur-Messing oder  
Messing Silbergetönt.

**Echtglas-Vitrine 80x80x30mm Nr. 5702**

Artikelnr.: 5702S

**29.95 €**  
inkl. 19% MwSt.

Echtglas-Vitrine 80x80x30mm Nr. 5702

[Im Shop anzeigen](#)

Wunderschöne, handwerklich gefertigte Kleinvitri-  
ninen aus Echtglas mit massiven Messing-Einfassungen.  
Die Glasflächen sind nach alter Handwerks-Kunst in  
filigrane Messing-Leisten eingelassen. Ideal zur  
Aufbewahrung von Schmuck und anderen schönen  
Erinnerungs- und Sammel-Stücken. Alle  
Wandungen als auch Boden und Deckel der Vitrine  
sind aus Echtglas. Der Deckel kann mit einem  
Splint geschlossen werden.

Format: 80 x 80 x 30 mm

**Echtglas-Vitrine 90x60x30mm Nr. 5703**

Artikelnr.: 5703

**29.95 €**  
inkl. 19% MwSt.

Echtglas-Vitrine 90x60x30mm Nr. 5703

[Im Shop anzeigen](#)

Wunderschöne, handwerklich gefertigte Kleinvitri-  
ninen aus Echtglas mit massiven Messing-Einfassungen.  
Die Glasflächen sind nach alter Handwerks-Kunst in  
filigrane Messing-Leisten eingelassen. Ideal zur  
Aufbewahrung von Schmuck und anderen schönen  
Erinnerungs- und Sammel-Stücken. Alle  
Wandungen als auch Boden und Deckel der Vitrine  
sind aus Echtglas. Der Deckel kann mit einem  
Splint geschlossen werden.

Format: 90 x 60 x 30 mm



**Echtglas-Vitrine mit massiven Messing-Einfassungen und 6 Fächern**

Artikelnr.: 5704S

**39.95 €**

inkl. 19% MwSt.

Echtglas-Vitrine mit massiven Messing-Einfassungen und 6 Fächern Nr. 5704

[Im Shop anzeigen](#)

Wunderschöne, handwerklich gefertigte Kleinvitrinen aus Echtglas mit massiven Messing-Einfassungen. Die Glasflächen sind nach alter Handwerks-Kunst in filigrane Messing-Leisten eingelassen. Ideal zur Aufbewahrung von Schmuck und anderen schönen Erinnerungs- und Sammel-Stücken. Alle Wandungen als auch Boden und Deckel der Vitrine sind aus Echtglas. Der Deckel kann mit einem Splint geschlossen werden.

Mit 6 Fächern im format 50 x 54 x 30 mm

Aussenformat: 165 x 120 x 38 mm



**Echtglas-Vitrine mit 3 Schubladen Nr. 5705**

Artikelnr.: 5705

**98.00 €**

inkl. 19% MwSt.

Echtglas-Vitrine mit 3 Schubladen Nr. 5705

[Im Shop anzeigen](#)

Wunderschöne, handwerklich gefertigte Glasvitrine.

Die Glasflächen sind nach alter Handwerks-Kunst in filigrane Messing-Leisten eingelassen. Ideal zur Aufbewahrung von Schmuck und anderen schönen Erinnerungs- und Sammel-Stücken. Alle Wandungen, als auch Boden und Deckel der Vitrine sind aus Echtglas. Der Deckel kann mit einem Splint geschlossen werden.

Mit 3 Schubladen im Format 142 x 172 x 55 mm. Sehr schöner dekorativer Knopf an jeder Schublade.

Aussenformat: 180 x 150 x 180 mm



**Echtglas-Vitrine aus Sicherheitsglas Nr. 5149 Größe: 350 x 350**

Artikelnr.: 5149

**138.00 €**

inkl. 19% MwSt.

Echtglas-Vitrine aus Sicherheitsglas Nr. 5149

[Im Shop anzeigen](#)

Größe: 350 x 350 x 350 mm. Diese quadratische Vitrine besteht vollständig aus Sicherheitsglas der Stärke 3 mm. Sie kann gestellt oder aufgehängt werden. Die Verbindungselemente der Glasflächen sind sehr grazil, gleichzeitig aber stabil aus Metall gefertigt, sodass die Vitrine sehr leicht und elegant wirkt. Die Vitrine ist abschließbar. Mit mehreren Vitrinen können wunderschöne Arrangements an einer Wand geschaffen werden.



**Münzen-Vitrine für 35 St. 5€-Münzen in Dosen (bis 35mm Ø) Nr. 59**

Artikelnr.: 5909

**39.50 €**

inkl. 19% MwSt.

Münzen-Vitrine für 35 St. 5€-Münzen in Dosen (bis 35mm Ø) Nr. 5909

[Im Shop anzeigen](#)



**Safe Sammel-Vitrine Maxi mit dunkelblauer Samtauskleidung Nr. 57**

Artikelnr.: 5775

**46.95 €**

inkl. 19% MwSt.

Safe Sammel-Vitrine Maxi mit dunkelblauer Samtauskleidung Nr. 5775

[Im Shop anzeigen](#)

Maße: 51 x 44 x 7,5 cm

12 Fächer, innen mit blauem Samt

Ideal für Ihre Mineraliensammlung! Universelle schöne Sammel-Vitrine zum überragenden Preis-/Leistungsverhältnis für die verschiedensten Sammelgegenstände · Aluminium-Ausführung. · Metallverstärkte Ecken und Kanten. · Transparenter, klappbarer Deckel. · 2 abschließbare Schlösser, Doppelscharniere. · Samtauskleidung in edlem Blau. · Zur Wandbefestigung geeignet. · Zusätzlich mit dezentem Tragegriff zum einfachen Transport.

· Außenabmessungen: ca. 510 x 440 x 75 mm.



**Acryl Vitrine für 40 Golfbälle 45x29x5,5cm Nr. 5246**

Artikelnr.: 5246

**55.80 €**

inkl. 19% MwSt.

Acryl Vitrine für 40 Golfbälle 45x29x5,5cm Nr. 5246

[Im Shop anzeigen](#)

für 40 Golfbälle. Jeder Ball sitzt in einer kleinen Vertiefung.

Elegante Vitrine ganz aus Acryl-Glas.

- Zum Aufhängen.
- Für 40 Golfbälle.
- Jeder Ball sitzt in einer kleinen Vertiefung.
- Schwarze Acryl-Rückwand und glasklare Frontscheibe.
- Abmessungen: 450 x 290 x 55 mm



**Safe Holz-Vitrine Maxi 62x42x10cm Farbe weiss Nr. 5924**

Artikelnr.: 5924

**127.50 €**

inkl. 19% MwSt.

Safe Holz-Vitrine Maxi 62x42x10cm Farbe weiss Nr. 5924

[Im Shop anzeigen](#)

Wählbar in Mahagoni und in weiss.

Farbe \*

-- Bitte auswählen --Nr. 5924 Holz Vitrine weiss Nr. 5927 Holz-Vitrine mahagoni

Hochwertige, große Holz-Vitrine für Klein-Sammelgegenstände - Ideal für Mineralien.

- Handwerklich präzise und wertvoll gefertigt aus Echtholz.
- Mit Echtglas-Scheibe und 3 Echtglas-Fachböden (Glasdicke 5mm !).
- Goldfarbene Beschläge.
- 2 Schlösser. Abschließbar.
- Vitrine kann frei aufgestellt oder aufgehängt werden.
- Die Frontscheibe kann komplett ausgeklappt werden;
- ? Die Vitrine ist bequem zu bestücken.
- Größe eines Fachbodens: 60 x 7 cm.
- Außenabmessungen: 62 x 42 x 10 cm.



**Vitrine für Modelle Nr. 5285**

Artikelnr.: 5285

**16.95 €**

inkl. 19% MwSt.

Vitrine für Modelle Nr. 5285

[Im Shop anzeigen](#)

für Ihre ganz besonderen Sammlerstücke.

Abmessungen ca. 150 x 70 x 80 mm

Diese hochwertige Vitrine für einzelne Modelle besteht aus 2 Teilen:

Die Haube ist aus 2 mm starkem Acryl-Glas und der Sockel ist aus massivem Holz und zur Veredelung mit schwarzem Velours bezogen. Beide Teile werden mittels zweier Stifte miteinander verbunden.

So sind Ihre Exponate geschützt und heben sich durch den schwarzen Untergrund sehr schön ab.

Abmessung ca. 150 x 70 x 80 mm hoch.



**Safe Klein-Vitrine aus Acryl-Glas 6 Fächer Nr. 5254**

Artikelnr.: 5254

**17.50 €**

inkl. 19% MwSt.

Safe Klein-Vitrine aus Acryl-Glas 6 Fächer Nr. 5254

[Im Shop anzeigen](#)

Größe 18 x 11,5 x 4,5 cm

- Vollständig aus Acrylglas ohne jegliche störende Rahmen.
- Alle Vitrinen sind mit einer Schiebetüre ausgestattet.
- Sie sind zum Stellen und zum Hängen geeignet.
- Außenabmessungen: 180 x 115 x 45 mm.
- 6 Fächer à 55 x 55 x 42 mm. (Innenmaße)



**Safe Klein-Vitrine aus Acryl-Glas 12 Fächer Nr. 5256**  
Artikelnr.: 5256

**27.50 €**  
inkl. 19% MwSt.

Safe Klein-Vitrine aus Acryl-Glas 12 Fächer Nr. 5256

[Im Shop anzeigen](#)

Für Modellfahrzeuge.

- Die kleine zeitlose Vitrine
- Vollständig aus Acrylglas ohne jegliche störende Rahmen.
- Mit einer Schiebetüre ausgestattet.
- Zum Stellen und Hängen geeignet.
- 12 Fächer à 70 x 63 x 42 mm.
- Abmessungen: 300 x 200 x 45 mm.



**Safe Klein-Vitrine aus Acryl-Glas, 12 Fächer Nr. 5258**  
Artikelnr.: 5258

**32.95 €**  
inkl. 19% MwSt.

Safe Klein-Vitrine aus Acryl-Glas, 12 Fächer Nr. 5258

[Im Shop anzeigen](#)

Für kleine Sammelgegenstände.

- Vollständig aus Acrylglas ohne jegliche störende Rahmen.
- Alle Vitrinen sind mit einer Schiebetüre ausgestattet.
- Sie sind zum Stellen und zum Hängen geeignet.
- Außenabmessungen: 350 x 240 x 45 mm.
- 12 Fächer à 58 x 75 x 42 mm. (Innenmaße)



**Safe Klein-Vitrine aus Acryl-Glas, 12 Fächer Nr. 5255**  
Artikelnr.: 5255

**17.50 €**  
inkl. 19% MwSt.

Safe Klein-Vitrine aus Acryl-Glas, 12 Fächer Nr. 5255

[Im Shop anzeigen](#)

Für kleine Sammelgegenstände.

- Vollständig aus Acrylglas ohne jegliche störende Rahmen.
- Alle Vitrinen sind mit einer Schiebetüre ausgestattet.
- Sie sind zum Stellen und zum Hängen geeignet.
- Außenabmessungen: 180 x 115 x 45 mm.
- 12 Fächer à 40 x 35 x 42 mm. (Innenmaße)



**Safe Klein-Vitrine aus Acryl "midi" 20 Fächer Nr. 5257**  
Artikelnr.: 5257

**27.50 €**  
inkl. 19% MwSt.

Safe Klein-Vitrine aus Acryl "midi" 20 Fächer Nr. 5257

[Im Shop anzeigen](#)

.



**Safe Klein-Vitrine aus Acryl-Glas, 24 Fächer Nr. 5259**  
Artikelnr.: 5259

**32.95 €**  
inkl. 19% MwSt.

Safe Klein-Vitrine aus Acryl-Glas, 24 Fächer Nr. 5259

[Im Shop anzeigen](#)

Für kleine Sammelgegenstände.

- Vollständig aus Acrylglas ohne jegliche störende Rahmen.
- Alle Vitrinen sind mit einer Schiebetüre ausgestattet.
- Sie sind zum Stellen und zum Hängen geeignet.
- Außenabmessungen: 350 x 240 x 45 mm.
- 24 Fächer à 56 x 56 x 42 mm. (Innenmaße)



**Vitrine "Black Edition" 254 Fächer a 65x78mm Nr. 5676**

Artikelnr.: 5676

**52.50 €**

inkl. 19% MwSt.

Vitrine Black Edition" 254 Fächer a 65x78mm Nr. 5676

[Im Shop anzeigen](#)

Für Perlen, Ringe, Edelsteine...

Hochwertige Vitrine "Black Edition" für Ringe, Ohringe, Steine und Armbänder. ·



**Vitrine "Black Edition" 54 Fächer a 36x49mm Nr. 5677**

Artikelnr.: 5677

**52.50 €**

inkl. 19% MwSt.

Vitrine Black Edition" 54 Fächer a 36x49mm Nr. 5677

[Im Shop anzeigen](#)

Für Figuren, Perlen, Ringe, Edelsteine...

Hochwertige Vitrine "Black Edition" für Ringe, Ohringe, Steine und Armbänder. ·



**Safe Münz-Vitrinen mit runden Vertiefungen für 23 2€-Münzen 30 J**

Artikelnr.: 5910

**39.50 €**

inkl. 19% MwSt.

Safe Münz-Vitrinen mit runden Vertiefungen für 23 2€-Münzen 30 Jahre Europa-Flagge in Dosen Nr. 5910

[Im Shop anzeigen](#)

Der edle Rahmen für Ihre 2-€- und 10-€- Münzen in Kapseln

- Hochwertige Holz Ausführung.
  - Holzrahmen mit Glaseinsatz komplett aufklappbar.
  - Messingfarbenes Klapps Schloss.
  - Solide Beschläge zur Wandbefestigung.
  - Königsblaue Samteinlage mit runden Vertiefungen zur Aufnahme der Münzen.
- Die Münzen bleiben in ihrer Positon auch bei Wandbefestigung.
- Abmessungen aller Vitrinen: 375 x 260 x 30 mm.
  - In 11 verschiedenen Varianten erhältlich.



**Safe Münzen-Vitrine für 15 Münzrähmchen/Square Kapseln 50x50mm**

Artikelnr.: 5846

**39.50 €**

inkl. 19% MwSt.

Safe Münzen-Vitrine für 15 Münzrähmchen/Square Kapseln 50x50mm Nr. 5846

[Im Shop anzeigen](#)

- hochwertige Holz Ausführung.
  - Holzrahmen mit Glaseinsatz komplett aufklappbar.
  - Messingfarbenes Klapps Schloss.
  - Solide Beschläge zur Wandbefestigung.
  - Königsblaue Samteinlage mit quadratischen Vertiefungen zur Aufnahme der Münzen.
- Die Münzen bleiben in ihrer Positon bei Wandbefestigung.

Abmessungen : 375 x 260 x 30 mm



**Safe Münzen-Vitrine Nr. 5848 für 27x 10€-Münze Frankreich-Regionen in Dose**

Artikelnr.: 5848

**39.50 €**

inkl. 19% MwSt.

Safe Münzen-Vitrine Nr. 5848 für 27x 10€-Münze Frankreich-Regionen in Dose

[Im Shop anzeigen](#)

Hochwertige Holz Ausführung, Holzrahmen mit Glaseinsatz komplett aufklappbar, Messing farbiges Klapps Schloss. Solide Beschläge auch zur Wandbefestigung. Königsblaue Samteinlage. Die Münzen bleiben in ihrer Position auch bei Wandbefestigung. Abmessungen: ca. 375x260x30mm



**Safe Münzen-Vitrine Nr. 5854 für 22x 2€-Münze 10 Jahre Euro in D**

Artikelnr.: 5854

**39.50 €**  
inkl. 19% MwSt.

Safe Münzen-Vitrine Nr. 5854 für 22x 2€-Münze 10 Jahre Euro in Dose

- Hochwertige Holzausführung.
- Holzrahmen mit Glaseinsatz komplett aufklappbar.
- Messingfarbenes Klappschloss.
- Solide Beschläge zur Wandbefestigung.
- Königsblaue Samteinlage mit runden Vertiefungen zur Aufnahme der Münzen.

Die Münzen bleiben in ihrer Position auch bei Wandbefestigung.

Abmessungen aller Vitrinen: Ca. 375 x 260 x 30 mm.

[Im Shop anzeigen](#)



**Safe Holz-Vitrine MIDI Nr. 5929**

Artikelnr.: 5929

**69.50 €**  
inkl. 19% MwSt.

Safe Holz-Vitrine MIDI Nr. 5929

Im kleinen Format 260x375x65mm, mit Klappschloß. Sonstige Ausführung mit 3 variablen Echtglasböden, Echtglasabdeckung usw.

[Im Shop anzeigen](#)



**Safe Sammel-Kassette Alu Nr. 5872-1**

Artikelnr.: 5872-1

**14.50 €**  
inkl. 19% MwSt.

Safe Sammel-Kassette Alu Nr. 5872-1

wie Nr. 5872 jedoch mit 18 Fächern a 30x30mm, Höhe 35mm

Format: 195x110x40mm

[Im Shop anzeigen](#)



**Safe Befestigungsbänder per 10 Stück Nr. 5778**

Artikelnr.: 5778

**8.50 €**  
inkl. 19% MwSt.

Safe Befestigungsbänder per 10 Stück Nr. 5778

[Im Shop anzeigen](#)



**Safe Locheisen Nr. 5776**

Artikelnr.: 5776

**10.95 €**  
inkl. 19% MwSt.

Safe Locheisen Nr. 5776

Ausstanzen kleiner Löcher mit dem Locheisen.

Anbringen elastischer ca. 10 cm lange Bänder (textilumwickelt). Das Sammelobjekt wird ideal fixiert.

[Im Shop anzeigen](#)



**Safe Sammel-Vitrine MAXI mit Samteinlage Nr. 5777SP**

Artikelnr.: 5777SP

**46.95 €**  
inkl. 19% MwSt.

Safe Sammel-Vitrine MAXI mit Samteinlage Nr. 5777SP

Jetzt auch ohne Facheinteilung erhältlich. Mit durchgängiger dunkelblauer Samteinlage erhältlich.

Format: 510x440x75mm

[Im Shop anzeigen](#)



**Safe Sammelvitrine Alu mit Samteinlage Nr. 5881SP extra hoch**

Artikelnr.: 5881SP

**36.95 €**  
inkl. 19% MwSt.

Safe Sammelvitrine Alu mit Samteinlage Nr. 5881SP extra hoch

Zur Präsentation von unterschiedlich großen Sammelobjekten. Innere Wandungen mit Samteinlage ausgekleidet und herausnehmbar. Mit transparenter Klapp-Abdeckung.

Abmessungen: 395x300x65mm

[Im Shop anzeigen](#)



**Sammel-Vitrine-Alu hohe Ausführung mit 45 Fächer Nr. 5377**

Artikelnr.: 5377

**36.95 €**  
inkl. 19% MwSt.

Sammel-Vitrine-Alu hohe Ausführung mit 45 Fächer Nr. 5377 Die Vorteile liegen auf der Hand:

- Wandbefestigung senkrecht oder waagrecht möglich !
- 2 Schlösser,
- Doppelscharniere, über 90 % zu öffnen,
- metallverstärkte Ecken und Kanten,
- überragendes Preis-Leistungsverhältnis.

Abmessungen: 395 x 300 x 65mm .

45 Fächer a 36x49mm

[Im Shop anzeigen](#)



**Sammel-Vitrine-Alu hohe Ausführung mit 12 Fächer Nr. 5375**

Artikelnr.: 5375

**36.95 €**  
inkl. 19% MwSt.

Sammel-Vitrine-Alu hohe Ausführung mit 12 Fächer Nr. 5375 Die Vorteile liegen auf der Hand:

- Wandbefestigung senkrecht oder waagrecht möglich !
- 2 Schlösser,
- Doppelscharniere, über 90 % zu öffnen,
- metallverstärkte Ecken und Kanten,
- überragendes Preis-Leistungsverhältnis.

Abmessungen: 395 x 300 x 65mm .

12 Fächer à 87x90mm

[Im Shop anzeigen](#)



**Sammel-Vitrine-Alu hohe Ausführung mit 6 Fächer Nr. 5374**

Artikelnr.: 5374

**36.95 €**  
inkl. 19% MwSt.

[Im Shop anzeigen](#)



**Acryl-Vitrine abschließbar Nr. 5249**

Artikelnr.: 5249

**47.95 €**  
inkl. 19% MwSt.

Acryl-Vitrine abschließbar Nr. 5249

Formate: 240x240x60mm

Abschließbar

[Im Shop anzeigen](#)



**Acryl-Vitrine abschließbar Nr. 5247**

Artikelnr.: 5247

**61.95 €**  
inkl. 19% MwSt.

Acryl-Vitrine abschließbar Nr. 5247

Formate: 320x320x110mm, Abschließbar

Acryl-Vitrine

Diese Vitrine ist vollständig aus Acrylglas gefertigt. Sie ist mit einem Schloss und mit einer Flügeltüre ausgestattet und kann gestellt oder gehängt werden. Sie ist ideal für die Präsentation von Taschen- und Armbanduhren geeignet.

Wählen Sie bitte die jeweils passenden Aufsteller:

5270

Für ca. 12 Uhren.

Maße: 320 x 320 x 110 mm.

[Im Shop anzeigen](#)



**Safe 2 Ergänzungs-Fachböden für Vitrine A Nr. 5240**

Artikelnr.: 5240

**11.95 €**  
inkl. 19% MwSt.

Safe 2 Ergänzungs-Fachböden für Vitrine A Nr. 5240

[Im Shop anzeigen](#)



**Safe Vitrine für Orden und Ehrenzeichen Nr. 5873**

Artikelnr.: 5873

**29.50 €**  
inkl. 19% MwSt.

Safe Vitrine für Orden und Ehrenzeichen Nr. 5873  
Holz, rotbraun, Deckel aus Glas mit Holzrand mit 4mm dickem, herausnehmbaren königsblauen Samt-Einlagen zum Einhängen bzw. befestigen der Orden.  
Format: 375x260x33mm  
Auch für Wandbefestigung geeignet.

[Im Shop anzeigen](#)



**Safe Sammelvitrine für Mineralien Nr. 5617**

Artikelnr.: 5617

**26.95 €**  
inkl. 19% MwSt.

Safe Sammelvitrine für Mineralien Nr. 5617  
20 Fächer a 36x49mm  
Abmessungen: 295x203x45mm

[Im Shop anzeigen](#)



**Safe Sammelvitrine für Mineralien Nr. 5616**

Artikelnr.: 5616

**26.95 €**  
inkl. 19% MwSt.

Safe Sammelvitrine für Mineralien Nr. 5616  
12 Fächer a 85x85mm  
Abmessungen: 295x203x45mm

[Im Shop anzeigen](#)



**Safe Sammelvitrine für Mineralien Nr. 5614**

Artikelnr.: 5614

**26.95 €**  
inkl. 19% MwSt.

Safe Sammelvitrine für Mineralien Nr. 5614  
3 Fächer a 275x57mm  
Abmessungen: 295x203x45mm

[Im Shop anzeigen](#)



**Safe Vitrine Alu Small Nr. 5618**

Artikelnr.: 5618

**26.95 €**  
inkl. 19% MwSt.

Safe Vitrine Alu Small Nr. 5618  
Vitrine ohne jegliche Unterteilung, mit blauem Velour ausgekleidet, geeignet auch für Mineralien in Dosen.  
Abmessungen: 295 x 203 x 45 mm.

[Im Shop anzeigen](#)



**Safe Ergänzungsfachböden aus Glas Nr. 5928 per 2 Stück zu Holz-V**

Artikelnr.: 5928

**19.80 €**  
inkl. 19% MwSt.

Safe Ergänzungsfachböden aus Glas Nr. 5928 per 2 Stück zu Holz-Vitrine MAXI Nr. 5927

[Im Shop anzeigen](#)



**Safe Holz-Vitrine MAXI Nr. 5927 für Klein-Sammelgegenstände**

Artikelnr.: 5927

**127.50 €**

inkl. 19% MwSt.

Safe Holz-Vitrine MAXI Nr. 5927 für Klein-Sammelgegenstände

[Im Shop anzeigen](#)

Hochwertige, große Holz-Vitrine für Klein-Sammelgegenstände

- Ideal für Mineralien, Figuren, Autos Maßstab 1:87 oder 1:43, Modell-Eisenbahnen bis H0 u.v.a. Klein-Sammel-Gegenstände.
- Handwerklich präzise und wertvoll gefertigt aus Echtholz. Mit Echtglas-Scheibe und 3 Echtglas-Fachböden. Glasdicke 5mm !
- Goldfarbene Beschläge. 2 Schlösser. Abschließbar.
- Die Vitrine kann frei aufgestellt oder aufgehängt werden.
- Die Glasfachböden können in der Höhe leicht in die dafür vorgesehenen Führungen eingesteckt werden, sodass Sie verschiedene Fachhöhen erhalten. Fachhöhen z.B. 45 mm, 95 mm, 145 mm ... genau passend für Ihre Gegenstände!
- Die Breite eines Fachbodens beträgt 600 mm, die Tiefe 67 mm.
- Außenabmessungen: 620 x 420 x 100 mm.



**Safe Vitrine für edle Schreibgeräte Nr. 5908**

Artikelnr.: 5908

**47.50 €**

inkl. 19% MwSt.

Safe Vitrine für edle Schreibgeräte Nr. 5908

[Im Shop anzeigen](#)

Ein aufwendig gefertigtes Designobjekt, das jedes Zimmer aufwertet !

- Edle, hochglänzende Klavierlack-Oberfläche in tiefschwarz.
- Beiger Velourseinsatz für 12 Schreibgeräte.
- Ideal auch für Wandbefestigung. Die Schreibgeräte bleiben in Position!
- Klappbare, transparente Vitrinenabdeckung mit unsichtbarem Magnetverschluss.

Abmessungen: Ca. 375 x 260 x 33 mm



**Safe Vitrine für Taschen-Uhren Nr. 5907**

Artikelnr.: 5907

**54.95 €**

inkl. 19% MwSt.

Safe Vitrine für Taschen-Uhren Nr. 5907

[Im Shop anzeigen](#)

Holzvitrine mit hochglänzender, schwarzer Oberfläche.  
Für Wandbefestigung geeignet.  
Abdeckung mit Magnetverschluss.  
Fächer für 8 Taschenuhren. Jedes Fach mit herausnehmbarem Trägerkissen zum Einhängen der Uhren.

Abmessungen: Ca. 375 x 260 x 38 mm



**Safe Lackholz-Vitrine für Orden Nr. 5926**

Artikelnr.: 5926

**55.95 €**

inkl. 19% MwSt.

Safe Lackholz-Vitrine für Orden Nr. 5926

[Im Shop anzeigen](#)

- Holzvitrine mit hochglänzender schwarzer Oberfläche.
- Für Wandbefestigung geeignet.
- Abdeckung mit Magnetverschluss.
- Fächer für 8 Orden. Jedes Fach mit herausnehmbaren Trägerkissen zum Einhängen der Orden.
- Abmessungen: Ca. 375 x 260 x 38 mm.



**Ergänzungs-Fachböden Nr. 5242 per 2 Stück**

Artikelnr.: 5242

**13.95 €**

inkl. 19% MwSt.

Ergänzungs-Fachböden Nr. 5242 per 2 Stück

[Im Shop anzeigen](#)



**Ergänzungsfachböden Nr. 5241 zu Vitrine B per 2 Stück**

Artikelnr.: 5241

**12.95 €**

inkl. 19% MwSt.

Ergänzungsfachböden Nr. 5241 zu Vitrine B per 2 Stück

**Im Shop anzeigen**



**Velours-Tafel karminrot Nr. 5231**

Artikelnr.: 5231

**27.95 €**

inkl. 19% MwSt.

Velours-Tafel karminrot Nr. 5231

**Im Shop anzeigen**



**Velours-Tafel karminrot Nr. 5221 für Vitrine A**

Artikelnr.: 5221

**25.95 €**

inkl. 19% MwSt.

Velours-Tafel karminrot Nr. 5221 für Vitrine A

**Im Shop anzeigen**

Als Hintergrund für die Präsentations-Vitrinen im Modul-System.

Wird zwischen Vitrine und Zimmerwand eingehängt.



**Safe Münzvitrine mit Fächern für 8 Slabs Nr. 5878**

Artikelnr.: 5878

**39.50 €**

inkl. 19% MwSt.

Safe Münzvitrine mit Fächern für 8 Slabs Nr. 5878

**Im Shop anzeigen**

Neu: Vitrine für 8 Slabs mit 8 Fächern à 84 x 63 mm.

Die Durchmesser-Angaben bei den Ausstattungsvarianten geben die maximalen Münzendurchmesser an.

Es passen natürlich jeweils auch kleinere Münzen hinein.

- Hochwertige Holzausführung.
- Holzrahmen mit Glaseinsatz komplett aufklappbar.
- Messingfarbenes Klapps Schloss.
- Solide Beschläge zur Wandbefestigung.
- Königsblaue Samteinlage.
- Quadratische Vertiefungen zur Aufnahme der Münzen.
- Die Münzen bleiben in ihren Positionen bei Wandbesfestigung.

Abmessungen : 375 x 260 x 30 mm



**Safe Münz-Vitrinen für 5 DM, 10€ Luft, 27x 10€-Frankreich Region**

Artikelnr.: 5849

**39.50 €**

inkl. 19% MwSt.

Safe Münz-Vitrinen für 5 DM, 10€ Luft, 27x 10€-Frankreich Regionen Nr. 5849 mit runden VertiefungenDer edle Rahmen für Ihre 2?- und 10€ Münzen

**Im Shop anzeigen**

- Hochwertige Holzausführung.
- Holzrahmen mit Glaseinsatz komplett aufklappbar.
- Messingfarbenes Klapps Schloss.
- Solide Beschläge zur Wandbefestigung.
- Königsblaue Samteinlage mit runden Vertiefungen zur Aufnahme der Münzen.
- Die Münzen bleiben in ihrer Positon auch bei Wandbefestigung.

Abmessungen aller Vitrinen: 375 x 260 x 30 mm.

In 10 verschiedenen Varianten erhältlich.



**Holz-Sammelvitrine mit 3 Glasböden Nr. 91470**

Artikelnr.: 91470

Holz-Sammelvitrine mit 3 Glasböden Nr. 91470

Geeignet zum Aufhängen. Mit Schnappverschluss. Mahaoginfarben, dekorativ für Sammelobjekte. Zur repräsentativen Aufbewahrung von Sammelgegenstände jeder Art. Geeignet für Zippos, Zinnfiguren, Automodelle, Flugzeug-, Schiffs- u. Fahrzeugmodelle, Figuren, Edelsteine/Mineralien, Parfüm/Flacons, Likorfläschchen usw.  
Format: ca. 62x42x10cm

~~100.00 €~~  
**88.00 €**  
inkl. 19% MwSt.  
Sie sparen 12.00 €

[Im Shop anzeigen](#)



**SAFE edle Holz-Vitrine für 60 St. Champagner-Deckel Nr. 5865**

Artikelnr.: 5865

SAFE edle Holz-Vitrine für 60 St. Champagner-Deckel Nr. 5865 Mit Samteinlage für 60 Champagner-Deckel oder Kronkorken !

Messingfarbenes Klappschloss und Beschläge zur Wandbefestigung. Hochwertige Holz Ausführung, innen Velours-Auskleidung. Aufklappbarer Holzrahmen mit Echtglas-Einsatz.

Abmessungen: Ca. 375 x 260 x 30 mm.

**44.95 €**  
inkl. 19% MwSt.

[Im Shop anzeigen](#)



**Safe Holz-Vitrine Nr. 5866 für Pin's, Orden, Anstecknadeln**

Artikelnr.: 5866

Safe Holz-Vitrine Nr. 5866 für Pin"s, Orden, AnstecknadelnEin handwerklich gefertigtes Schmuckstück!

Mit herausnehmbarer Samteinlage für bis zu 100 Nadeln etc.

Echtholz-Ausführung, Glaseinsatz, aufklappbar, Wandbefestigung möglich.

Abmessungen ca. 375 x 260 x 30 mm

**39.50 €**  
inkl. 19% MwSt.

[Im Shop anzeigen](#)



**Leuchtturm Münzkassette MSLBOX50 für 50 zertifizierte Münzkapseln**

Artikelnr.: 327918/MSLBOX50

Leuchtturm Münzkassette MSLBOX50 für 50 zertifizierte Münzkapseln (Slabs) 327918

Elegante Münzkassette zur sicheren Aufbewahrung von 50 zertifizierten Münzkapseln (Slabs").

"

**79.95 €**  
inkl. 19% MwSt.

[Im Shop anzeigen](#)



**Sammel-Vitrine-Alu mit 24 Fächern Nr. 5881 extra hoch (65mm) für**

Artikelnr.: 5881

Sammel-Vitrine-Alu mit 24 Fächern Nr. 5881 extra hoch (65mm) für Ostereier, Mineralien etc.

Entspricht genau Nr. 5876, jedoch extra hoch (65 mm).

24 Fächer à 65 x 58 mm. Fachhöhe ca. 58 mm  
Wandbefestigung möglich!

**36.95 €**  
inkl. 19% MwSt.

[Im Shop anzeigen](#)



**Sammel-Vitrine-Alu mit 45 Fächern Nr. 5877**

Artikelnr.: 5877

**34.95 €**

inkl. 19% MwSt.

Sammel-Vitrine-Alu mit 45 Fächern Nr. 5877

Z.B. für Figuren aus Überraschungseiern.

[Im Shop anzeigen](#)

Die Vorteile liegen auf der Hand:

- Wandbefestigung senkrecht oder waagrecht möglich !
- 2 Schlösser.
- Doppelscharniere, über 90 % zu öffnen.
- Metallverstärkte Ecken und Kanten.
- Übertrendendes Preis-/Leistungsverhältnis.

Abmessungen: 395 x 300 x 45 mm .

45 Fächer à 36 x 49 mm



**Sammel-Vitrine-Alu mit 12 Fächer Nr. 5875**

Artikelnr.: 5875

**29.95 €**

inkl. 19% MwSt.

Sammel-Vitrine-Alu mit 12 Fächer Nr. 5875

Die Vorteile liegen auf der Hand:

- Wandbefestigung senkrecht oder waagrecht möglich !
- 2 Schlösser,
- Doppelscharniere, über 90 % zu öffnen,
- metallverstärkte Ecken und Kanten,
- übertrendendes Preis-Leistungsverhältnis.

Abmessungen: 395 x 300 x 45 mm.

12 Fächer à 87 x 90 mm

[Im Shop anzeigen](#)



**Sammel-Vitrine-Alu mit 24 Fächern Nr. 5876**

Artikelnr.: 5876

**34.95 €**

inkl. 19% MwSt.

Sammel-Vitrine-Alu mit 24 Fächern Nr. 5876

Auch für Rollen von 1€- und 2€-Münzen geeignet !

[Im Shop anzeigen](#)

Die Vorteile liegen auf der Hand:

- Wandbefestigung senkrecht oder waagrecht möglich !
- 2 Schlösser,
- Doppelscharniere, über 90 % zu öffnen,
- metallverstärkte Ecken und Kanten,
- übertrendendes Preis-Leistungsverhältnis.

Abmessungen: 395 x 295 x 45 mm.

24 Fächer à 65 x 58 mm

**Sammel-Vitrine-Alu mit 6 Fächer Nr. 5874**

Artikelnr.: 5874

**29.95 €**

inkl. 19% MwSt.

Sammel-Vitrine-Alu mit 6 Fächer Nr. 5874

Die Vorteile liegen auf der Hand:

[Im Shop anzeigen](#)

- Wandbefestigung senkrecht oder waagrecht möglich !
- 2 Schlösser,
- Doppelscharniere, über 90 % zu öffnen,
- metallverstärkte Ecken und Kanten,
- übertrendendes Preis-Leistungsverhältnis.

Abmessungen: 395 x 300 x 45 mm .

6 Fächer à 275 x 57 mm





**Sammel-Vitrine Maxi Nr. 5777**

Artikelnr.: 5777

**42.50 €**  
inkl. 19% MwSt.

Sammel-Vitrine Maxi Nr. 5777Universelle Sammel-Vitrine zum überragenden Preis-/Leistungsverhältnis

[Im Shop anzeigen](#)

Für die verschiedensten Sammelgegenstände !

Aluminium-Ausführung.  
Metallverstärkte Ecken und Kanten.  
Transparenter, klappbarer Deckel.  
2 abschließbare Schlösser, Doppelscharniere.  
Samtauskleidung in edlem Grau.  
Zur Wandbefestigung geeignet.  
Zusätzlich mit dezentem Tragegriff zum einfachen Transport.

12 Fächer à 235 x 64 x 64 mm.

Abmessungen insges.: 510 x 440 x 75 mm.



**Safe Sammel-Kassette Alu klein Nr. 5871**

Artikelnr.: 5871

**10.95 €**  
inkl. 19% MwSt.

Safe Sammel-Kassette Alu klein Nr. 5871Kompakte Sammel-Vitrine mit königsblauer Samteinlage

[Im Shop anzeigen](#)

für z.B. Pins, Buttons, Orden, Anstecknadeln, Medaillen,... und viele andere Klein-Sammelgegenstände.

Alu-Ausführung mit Metall-Ecken, transparentem Deckel, Klapp-Schloss.

Abmessungen: 115 x 115 x 40 mm



**Safe Sammel-Kassette Alu groß Nr. 5872**

Artikelnr.: 5872

**13.50 €**  
inkl. 19% MwSt.

Safe Sammel-Kassette Alu groß Nr. 5872

[Im Shop anzeigen](#)

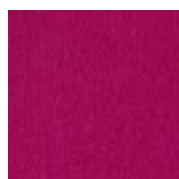
Kompakte Sammel-Vitrine mit königsblauer Samteinlage

für z.B. Pins, Buttons, Orden, Anstecknadeln, Medaillen,... und viele andere Klein-Sammelgegenstände.

Alu-Ausführung mit Metall-Ecken, transparentem Deckel, Klapp-Schloss.

Abmessungen: 193 x 115 x 40 mm.

Unter Nr. 5871 auch in kleinerer Ausführung (115 x 115 x 40 mm) erhältlich



**Echfilz Auflagen karminrot für Vitrine Modul B Nr. 5235 per 2 St**

Artikelnr.: 5235

**8.50 €**  
inkl. 19% MwSt.

Echfilz Auflagen karminrot für Vitrine Modul B Nr. 5235 per 2 Stück  
geeignet für Zwischenböden

[Im Shop anzeigen](#)



**Echfilz Auflagen karminrot Nr. 5225 für Vitrine Modul A per 2 St**

Artikelnr.: 5225

**7.50 €**  
inkl. 19% MwSt.

Echfilz Auflagen karminrot Nr. 5225 für Vitrine Modul A per 2 Stück  
geeignet für Zwischenböden

[Im Shop anzeigen](#)



**Echfilz Auflagen dunkelblau für Vitrine Modul B Nr. 5234 per 2 S**

Artikelnr.: 5234

**8.50 €**  
inkl. 19% MwSt.

Echfilz Auflagen dunkelblau für Vitrine Modul B Nr. 5234 per 2 Stück  
geeignet für Zwischenböden

[Im Shop anzeigen](#)

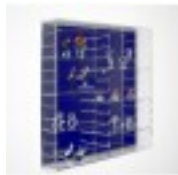


**Echfilz Auflagen dunkelblau Nr. 5224 für Vitrine Modul A per 2 S**  
 Artikelnr.: 5224

**7.50 €**  
 inkl. 19% MwSt.

Echfilz Auflagen dunkelblau Nr. 5224 für Vitrine Modul A per 2 Stück

[Im Shop anzeigen](#)



**Velours-Tafel dunkelblau für Modul B oder C Nr. 5230**  
 Artikelnr.: 5230

**27.95 €**  
 inkl. 19% MwSt.

Velours-Tafel dunkelblau für Modul B oder C Nr. 5230  
 Als Hintergrund für die Präsentations-Vitrinen im Modul-System.

[Im Shop anzeigen](#)

Wird zwischen Vitrine und Zimmerwand eingehängt.



**Velours-Tafel dunkelblau für Modul Nr. A 5220**  
 Artikelnr.: 5220

**25.95 €**  
 inkl. 19% MwSt.

Velours-Tafel dunkelblau für Modul Nr. A 5220  
 Als Hintergrund für die Präsentations-Vitrinen im Modul-System.

[Im Shop anzeigen](#)

Wird zwischen Vitrine und Zimmerwand eingehängt.



**Glas-Spiegel für Präsentations-Vitrinen Modul B oder C Nr. 5218**  
 Artikelnr.: 5218

**59.95 €**  
 inkl. 19% MwSt.

Glas-Spiegel für Präsentations-Vitrinen Modul B oder C Nr. 5218

[Im Shop anzeigen](#)

Wird zwischen Vitrine und Zimmerwand eingehängt.



**Glas-Spiegel für Präsentations-Vitrinen Modul A Nr. 5217**  
 Artikelnr.: 5217

**60.00 €**  
 inkl. 19% MwSt.

Glas-Spiegel für Präsentations-Vitrinen Modul A Nr. 5217  
 Als Hintergrund für die Präsentations-Vitrinen im Modul-System.

[Im Shop anzeigen](#)

Wird zwischen Vitrine und Zimmerwand eingehängt.



**Präsentations-Vitrinen Modul C Maße: L60xB60xT15cm Nr. 5212**  
 Artikelnr.: 5212

**215.00 €**  
 inkl. 19% MwSt.

Präsentations-Vitrinen Modul C Maße: L60xB60xT15cm Nr. 5212

[Im Shop anzeigen](#)

Ausstattung: 2 x 5 variable Zwischenböden (erweiterbar)  
 Rückwand

2 Schiebetüren (auch nach vorne abnehmbar)

Unsere Vitrinen-Module sind vollständig aus Acrylglas, ohne jegliche störende und meist unschöne Rahmen und Beschläge.

Sie bieten einen ungehinderten Einblick auf die Schaustücke und bringen sie voll zur Geltung. Diese zeitlosen eleganten hochwertigen Vitrinen lassen sich in alle Interieurs integrieren. Sie sind zur Kombination mit allen Materialien geeignet und werten jeden Wohn- oder Geschäftsraum auf.

Die Vitrinen-Module können einzeln oder im Verbund an der Wand angebracht werden, oder aber auch auf Boards, Schränken oder dergl. aufgestellt werden.

Auch hinsichtlich der Sammel- oder Präsentationsgegenstände sind keine Grenzen gesetzt.



**Präsentations-Vitrinen Modul B Maße: L60xB60xT10cm Nr. 5211**

Artikelnr.: 5211

**195.00 €**  
inkl. 19% MwSt.

Präsentations-Vitrinen Modul B Maße: L60xB60xT10cm Nr. 5211

**Im Shop anzeigen**

Ausstattung: 2 x 5 variable Zwischenböden (erweiterbar)  
Rückwand

1 Schiebetüre (auch nach vorne abnehmbar)

Unsere Vitrinen-Module sind vollständig aus Acrylglas, ohne jegliche störende und meist unschöne Rahmen und Beschläge.

Sie bieten einen ungehinderten Einblick auf die Schaustücke und bringen sie voll zur Geltung. Diese zeitlosen eleganten hochwertigen Vitrinen lassen sich in alle Interieurs integrieren. Sie sind zur Kombination mit allen Materialien geeignet und werten jeden Wohn- oder Geschäftsraum auf.

Die Vitrinen-Module können einzeln oder im Verbund an der Wand angebracht werden, oder aber auch auf Boards, Schränken oder dergl. aufgestellt werden.

Auch hinsichtlich der Sammel- oder Präsentationsgegenstände sind keine Grenzen gesetzt.



**Präsentations-Vitrinen Modul A Maße: L50xB50xT10cm Nr. 5210**

Artikelnr.: 5210

**175.00 €**  
inkl. 19% MwSt.

Präsentations-Vitrinen Modul A Maße: L50xB50xT10cm Nr. 5210

**Im Shop anzeigen**

Ausstattung: 2 x 4 variable Zwischenböden (erweiterbar)  
Rückwand

1 Schiebetüre (auch nach vorne abnehmbar)

Unsere Vitrinen-Module sind vollständig aus Acrylglas, ohne jegliche störende und meist unschöne Rahmen und Beschläge.

Sie bieten einen ungehinderten Einblick auf die Schaustücke und bringen sie voll zur Geltung. Diese zeitlosen eleganten hochwertigen Vitrinen lassen sich in alle Interieurs integrieren. Sie sind zur Kombination mit allen Materialien geeignet und werten jeden Wohn- oder Geschäftsraum auf.

Die Vitrinen-Module können einzeln oder im Verbund an der Wand angebracht werden, oder aber auch auf Boards, Schränken oder dergl. aufgestellt werden.

Auch hinsichtlich der Sammel- oder Präsentationsgegenstände sind keine Grenzen gesetzt.



**Safe Münzen-Vitrine für 20x 2€-Münzen 10 Jahre Euro in Dosen Nr.**

Artikelnr.: 5879

**39.50 €**  
inkl. 19% MwSt.

Safe Münzen-Vitrine für 20x 2€-Münzen 10 Jahre Euro in Dosen Nr. 5879

**Im Shop anzeigen**

- hochwertige Holz Ausführung.
- Holzrahmen mit Glaseinsatz komplett aufklappbar.
- Messingfarbenes Klapps Schloss.
- Solide Beschläge zur Wandbefestigung.
- Königsblaue Samteinlage mit runden Vertiefungen zur Aufnahme der Münzen.
- Die Münzen bleiben in ihrer Positon bei Wandbefestigung.

Abmessungen : 375 x 260 x 30 mm.

Lieferung erfolgt ohne Münzen.



**Safe Münzen-Vitrine für 6 €-Sätze in Dosen Nr. 5906**

Artikelnr.: 5906

**39.50 €**  
inkl. 19% MwSt.

Safe Münzen-Vitrine für 6 €-Sätze in Dosen Nr. 5906- Hochwertige Holz Ausführung.

**Im Shop anzeigen**

- Echtglas-Abdeckung.
- Ideal zur Wandbefestigung.
- Für komplette €-Sätze (1 Cent bis 2 Euro) in Dosen.
- Abmessungen: 375 x 260 x 30 mm



**Safe Münzen-Vitrine für 20x 2€-Münze 10 Jahre WWU Nr. 5889**

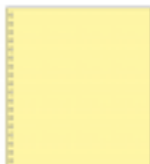
Artikelnr.: 5889

**39.50 €**

inkl. 19% MwSt.

Safe Münzen-Vitrine für 20x 2€-Münze 10 Jahre WWU Nr. 5889 Edle Holzvitrine mit Schmuckplakette der in 2009 erscheinenden 27-Münzen zum Anlaß 10 Jahre WWU".

[Im Shop anzeigen](#)



**Safe Münzen-Vitrine für 15 Münzen bis 55mm Ø Nr. 5905**

Artikelnr.: 5905s

**39.50 €**

inkl. 19% MwSt.

Safe Münzen-Vitrine für 15 Münzen bis 55mm Ø Nr. 5905- hochwertige Holzausführung.

- Holzrahmen mit Glaseinsatz komplett aufklappbar.
- Messingfarbenes Klappschloss.
- Solide Beschläge zur Wandbefestigung.
- Königsblaue Samteinlage mit quadratischen Vertiefungen zur Aufnahme der Münzen.
- Die Münzen bleiben in ihrer Positon bei Wandbefestigung.

Abmessungen : 375 x 260 x 30 mm

[Im Shop anzeigen](#)



**Safe Münzen-Vitrine für 28 Münzen bis 40mm Ø Nr. 5904**

Artikelnr.: 5904s

**39.50 €**

inkl. 19% MwSt.

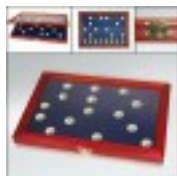
Safe Münzen-Vitrine für 28 Münzen bis 40mm Ø Nr. 5904

Für 28 Stück 100€ in Gold

- hochwertige Holzausführung.
- Holzrahmen mit Glaseinsatz komplett aufklappbar.
- Messingfarbenes Klappschloss.
- Solide Beschläge zur Wandbefestigung.
- Königsblaue Samteinlage mit quadratischen Vertiefungen zur Aufnahme der Münzen.
- Die Münzen bleiben in ihrer Positon bei Wandbefestigung.

Abmessungen : 375 x 260 x 30 mm

[Im Shop anzeigen](#)



**Safe Münzen-Vitrine für 40 Münzen bis 30mm Ø Nr. 5903**

Artikelnr.: 5903s

**39.50 €**

inkl. 19% MwSt.

Safe Münzen-Vitrine für 40 Münzen bis 30mm Ø Nr. 5903

Für 3 Mark in Kapseln- hochwertige Holzausführung.

- Holzrahmen mit Glaseinsatz komplett aufklappbar.
- Messingfarbenes Klappschloss.
- Solide Beschläge zur Wandbefestigung.
- Königsblaue Samteinlage mit quadratischen Vertiefungen zur Aufnahme der Münzen.
- Die Münzen bleiben in ihrer Positon bei Wandbefestigung.

Abmessungen : 375 x 260 x 30 mm

[Im Shop anzeigen](#)



**Safe Münzen-Vitrine für zehn €-Sätze Nr. 5888**

Artikelnr.: 5888

**39.50 €**  
inkl. 19% MwSt.

Safe Münzen-Vitrine für zehn €-Sätze Nr. 5888 Der edle Rahmen für zehn komplette €-Sätze (1ct bis 2€)

[Im Shop anzeigen](#)

- Hochwertige Holz Ausführung.
- Holzrahmen mit Glaseinsatz komplett aufklappbar.
- Messingfarbenes Klapps Schloss.
- Solide Beschläge zur Wandbefestigung.
- Königsblaue Samteinlage mit runden Vertiefungen zur Aufnahme der Münzen.
- Die Münzen bleiben in ihrer Position bei Wandbefestigung.

Abmessungen : 375 x 260 x 30 mm.

Lieferung erfolgt ohne Münzen.



**Safe Münzen-Vitrine mit runden Vertiefungen für 24 Stück 10€/20€**

Artikelnr.: 5867

**39.50 €**  
inkl. 19% MwSt.

Safe Münzen-Vitrine mit runden Vertiefungen für 24 Stück 10€/20€-Münzen in Dosen Nr. 5867 Der edle Rahmen für Ihre 2€- und 10€-Münzen

[Im Shop anzeigen](#)

- Hochwertige Holz Ausführung.
- Holzrahmen mit Glaseinsatz komplett aufklappbar.
- Messingfarbenes Klapps Schloss.
- Solide Beschläge zur Wandbefestigung.
- Königsblaue Samteinlage mit runden Vertiefungen zur Aufnahme der Münzen.
- Die Münzen bleiben in ihrer Position bei Wandbefestigung.

Abmessungen : 375 x 260 x 30 mm



**Safe Münzen-Vitrine mit runden Vertiefungen für 35 Stück 2€-Münz**

Artikelnr.: 5869

**39.50 €**  
inkl. 19% MwSt.

Safe Münzen-Vitrine mit runden Vertiefungen für 35 Stück 2€-Münzen in Dosen oder 35 St. 10€/20€/10DM-Münzen Nr. 5869

[Im Shop anzeigen](#)

Der edle Rahmen für Ihre 2€- und 10€- Münzen

- Hochwertige Holz Ausführung.
- Holzrahmen mit Glaseinsatz komplett aufklappbar.
- Messingfarbenes Klapps Schloss.
- Solide Beschläge zur Wandbefestigung.
- Königsblaue Samteinlage mit runden Vertiefungen zur Aufnahme der Münzen.
- Die Münzen bleiben in ihrer Position bei Wandbefestigung.

Abmessungen : 375 x 260 x 30 mm



**Safe Münzen-Vitrine mit runden Vertiefungen für 40 Stück 2€-Münz**

Artikelnr.: 5868

**39.50 €**  
inkl. 19% MwSt.

Safe Münzen-Vitrine mit runden Vertiefungen für 40 Stück 2€-Münzen Nr. 5868 Der edle Rahmen für Ihre 2€- und 10€- Münzen

[Im Shop anzeigen](#)

- Hochwertige Holz Ausführung.
- Holzrahmen mit Glaseinsatz komplett aufklappbar.
- Messingfarbenes Klapps Schloss.
- Solide Beschläge zur Wandbefestigung.
- Königsblaue Samteinlage mit runden Vertiefungen zur Aufnahme der Münzen.
- Die Münzen bleiben in ihrer Positon bei Wandbefestigung.

Abmessungen : 375 x 260 x 30 mm



# Allgemeine Geschäftsbedingungen

## AGB

### Allgemeine Geschäftsbedingungen

#### 1. Geltungsbereich

- a) Die Allgemeinen Geschäftsbedingungen gelten für alle Geschäfte.
- b) Abweichungen von den Allgemeinen Geschäftsbedingungen und Sondervereinbarungen bedürfen der Schriftform. Als Vertragssprache gilt die deutsche Sprache als vereinbart.

#### 2. Preise

- a) Alle aufgeführten Preise sind Endverkaufspreise in EURO (falls nicht anders vermerkt) incl. Umsatzsteuer ist in der gesetzlich vorgeschriebenen Höhe enthalten.
- b) Auslandslieferungen sind bei Angabe der VAT-Nummer umsatzsteuerfrei (Europäische Union: innergemeinschaftliche Lieferungen).
- c) Artikel mit UVP (z. Bsp. VK € UVP 19,90) verstehen sich als unverbindliche Preisempfehlung.

#### 3. Lieferbedingungen

- a) Bei Erstlieferung an bislang unbekannte Kunden erfolgt die Lieferung gegen Vorausrechnung. Die Lieferungen erfolgen bei langjährigen Stammkunden gegen Rechnung.
- b) Für Lieferungen wird eine Portopauschale erhoben, sofern nicht anders vereinbart.
- c) Lieferungen ins Ausland erfolgen zuzüglich aller Versicherungs-, Fracht- und eventueller Spesen- und Verzollungskosten, sofern keine weitere Vereinbarung getroffen wurde, jeweils der günstigste Versandweg gewählt wird.
- d) Soweit Sonderkonditionen vereinbart sind, entfällt die Portopauschale, die Frachtkosten werden in voller Höhe zu Selbstkosten verrechnet.
- e) Alle Artikel werden mit einem Transportunternehmen befördert. Die Artikel sind bis zur Übergabe an das Transportunternehmen ohne Zusatzkosten gegen Verlust versichert. Mit Übergabe der Sache an das Transportunternehmen geht die Gefahr auf den Besteller über.
- f) Mängel oder Beschädigungen an der Verpackung und/oder an den gelieferten Artikeln sind sofort dem zuständigen Transportunternehmen anzuzeigen und schriftlich auf dem Übergabeprotokoll/Lieferschein festzuhalten.
- g) Bei Direktversand (Konfektionsaufträge) an den Endkunden wird ein Zuschlag in Höhe von EURO 3,00 vom Versender zzgl. der Versandkosten erhoben.
- h) entfällt
- i) Rückständige Artikel werden frachtfrei nachgeliefert. Bei Bestellung noch nicht erschienenen Artikel werden diese bei Erscheinen, unter Erhebung der

Portopauschale, ausgeliefert.

k) Bestellungen sind schriftlich einzureichen oder bei fernmündlichen Aufträgen schriftlich nachzureichen. Für Hör- und Übertragungsfehler, z. Bsp. bei telefonischen Aufträgen, kann leider keine Haftung übernommen werden.

l) Wir behalten uns vor Produkte, insbesondere Bücher und Kataloge, deren Erscheinungs- oder Lieferdatum nicht feststeht, innerhalb 6 Monaten zu liefern.

m) Wir liefern stets die aktuelle Auflage, bzw. die auf unserer Website gelistete Ausgabe (Auflage)! Die Formulierung "Liefere Sie bitte die neue Auflage" verliert hiermit ausdrücklich Ihre Gültigkeit!

n) Ein Lieferzwang oder eine Lieferpflicht unsererseits besteht nicht.

#### **4. Zahlungen und Verzug**

a) Rechnungen aus allen Kaufverträgen sind zahlbar innerhalb von 10 Tagen rein netto, falls nicht anders vereinbart.

b) entfällt

c) Auslandsscheck und Auslandsüberweisungen aus nicht EU-Ländern bedingen pro Vorgang EUR 15,00 Zuschlag.

d) Ohne Verschulden des Lieferers entstandene Rücklastschriftgebühren werden mit EUR 7,50 pro Vorgang berechnet.

e) Dem Besteller ist freigestellt nachzuweisen, dass ein Schaden oder eine Wertminderung überhaupt nicht entstanden oder wesentlich niedriger als die Pauschale ist.

f) Lastschriften gelten als genehmigt, wenn innerhalb 14 Tagen ab Einzug kein Widerspruch erfolgt!

g) Gerät ein zahlungspflichtiger Kunde in Verzug, kommt er für den Verzugsschaden auf.

h) Geht eine Zahlung nicht fristgerecht ein, beginnt der Zahlungsverzug.

#### **5. Abonnements**

a) Das Abonnement läuft bis 31.12. eines jeden Jahres und verlängert sich automatisch um ein weiteres Jahr, wenn nicht die Kündigung bis spätestens 30.09. des Jahres erfolgt.

b) Bei Vertragsschluss nach dem 31.10. eines Jahres ist die Kündigung des Abos bis 15.12. desselben Jahres auf das Jahresende zulässig.

c) Bei Nichterscheinen aufgrund höherer Gewalt besteht weder ein Anspruch auf Lieferung noch auf Rückzahlung.

#### **6. Eigentumsvorbehalt**

Die Ware bleibt bis zur vollständigen Bezahlung des Kaufpreises Eigentum des Lieferanten.

#### **7. Rücktritt**

a) Rücksendungen können nur unter vorheriger Zustimmung des Lieferers innerhalb 14 Tagen ab Zugang vorgenommen werden. Rücksendungen müssen kostenlos erfolgen! Voraussetzung ist ein gesetzlich konformer Widerruf!

b) Die Ware muss sich in einwandfreiem Originalzustand befinden (Originalverpackung, Umverpackung und unbeschädigt).

c) Die Ware muss freigemacht zurückgesandt werden; andernfalls ist der Lieferer berechtigt, die Ware abzulehnen.

d) Beanstandungen sind umgehend, ggf. nach vorheriger Terminvereinbarung, spätestens nach 7 Tagen ab Erhalt nachzuweisen. Spätere Reklamationen können leider nicht mehr anerkannt werden.

Beschädigte Sendungen müssten Sie direkt beim Zusteller reklamieren, idealerweise noch bei der Übergabe.

Bei äußerlich nicht sichtbaren Schäden sollte Sie innerhalb von sieben Tagen nach Erhalt gemeldet werden.

Die Schadensmeldung kann online, über die App oder in einer Filiale erfolgen, wobei die Sendung und ihre Verpackung mitgebracht werden sollten.

<https://www.dhl.de/dam/jcr:582dc504-3ad1-43b3-b722-4060607cfc12/dhl-schadensanzeige-052025.pdf>

Später eingehende Reklamationen können daher leider nicht mehr berücksichtigt werden.

e) Geschmacksrücksendungen sind nicht möglich. Ebenso aus Beauftragungen innerhalb unseres - internationalen - Beschaffungsservice!

f) Eigenmächtige Kürzungen oder sonstige Abänderungen der Rechnungen werden nicht akzeptiert, sofern keine anderweitige Vereinbarung oder ausdrückliche Genehmigung zur Abänderung oder Kürzung der Rechnung vorliegt. Die Rechnung gilt erst bei vollständiger Bezahlung als bezahlt!

g) Die Rückabwicklungsgebühr beträgt im Regelfall z. Zt. 10% des Nettorechnungsbetrages, mindestens € 10,00. Bei größeren Objekten (ab ca. 200 EURO) 20-30% Rückabwicklungskosten. Retouren ab EUR 300,- werden im Bedarfsfall nach vorheriger Absprache gegen Gebot akzeptiert.

h) Barauszahlungen oder Rücküberweisungen aus Gutschriften sind leider nicht möglich.

i) Sonderposten oder Artikel mit Sonderpreisen sind von der Rücknahme ausgeschlossen. Rücknahme von antiquarischen Titeln oder Sonderbeschaffungen sind grundsätzlich ausgeschlossen.

j) Bereits verauslagte Versandkosten sind nicht Gutschriftfähig.

k) Umtausch- und Rückgaberechte bei gewerblichen Kunden: Ein Umtausch- und Rückgaberechte gibt es für gewerbliche Kunden grundsätzlich nicht, dieses ist ausschließlich für Privatkunden möglich. Ein gesetzliches Widerrufsrecht bei Fernabsatzgeschäften steht gewerblichen Kunden ebenfalls leider nicht zu.

l) Verbrauchsmaterialien wie Toner, Batterien, Ersatzteile, Reinigungsbäder etc. sind nicht umtausch- oder ersetzbar.

m) Ein Recht auf Wandlung besteht, wenn es sich um einen schwerwiegenden Mangel handelt. Handelt es sich um einen geringfügigen Mangel, hat der Käufer Anspruch auf Verbesserung der Sache, Austausch der Sache, oder eine angemessene Preisminderung entweder als Gutschrift oder als Rückzahlung eines Teils des Kaufpreises.

n) Stornogebühren bei nicht rechtzeitiger Stornierung eines Auftrags 30 € pauschal. Aufbewahrungs/Lagerkosten pauschal 10€ pro angfangene Woche.

## **8. Erfüllungsort / Gerichtsstand**

Erfüllungsort aus allen Geschäftsbeziehungen ist Königsbronn. Gerichtsstand ist Heidenheim/Brenz.

## **9. Sortimentsangebot**

Das Sortimentsangebot ist freibleibend; Irrtum, Zwischenverkauf, Mengenzuteilungen, Preis-, Produkt- u. Satzungsänderungen bleiben vorbehalten.

## 10. Versandkosten

Wir liefern alle Artikel weltweit:

Deutschland 6,95 Euro

EU-Länder 15,90 Euro

übriges Europa 19,90 Euro

andere Länder 39,90 Euro

## 11. Widerrufsbelehrung

Widerrufsrecht

Sie haben das Recht, binnen vierzehn Tagen ohne Angabe von Gründen diesen Vertrag zu widerrufen. Die Widerrufsfrist beträgt vierzehn Tage ab dem Tag an dem Sie oder ein von Ihnen benannter Dritter, der nicht der Beförderer ist, die Waren in Besitz genommen haben bzw. hat.

Um Ihr Widerrufsrecht auszuüben, müssen Sie uns  
PHILATHEK-Verlagsauslieferung  
Mozartstraße 67  
D-89551 Königsbrunn  
Telefon 07328 - 6340, 6020  
Telefax 07328 - 7856  
E-Mail: [philathek@gmx.de](mailto:philathek@gmx.de)

mittels einer eindeutigen Erklärung (z.B. ein mit der Post versandter Brief, Telefax oder E-Mail) über Ihren Entschluss, diesen Vertrag zu widerrufen, informieren. Sie können dafür das beigefügte Muster-Widerrufsformular verwenden, das jedoch nicht vorgeschrieben ist. Zur Wahrung der Widerrufsfrist reicht es aus, dass Sie die Mitteilung über die Ausübung des Widerrufsrechts vor Ablauf der Widerrufsfrist absenden.

Folgen des Widerrufs

Wenn Sie diesen Vertrag widerrufen, haben wir Ihnen alle Zahlungen, die wir von Ihnen erhalten haben, einschließlich der Lieferkosten (mit Ausnahme der zusätzlichen Kosten, die sich daraus ergeben, dass Sie eine andere Art der Lieferung als die von uns angebotene, günstige Standardlieferung gewählt haben), unverzüglich und spätestens binnen vierzehn Tagen ab dem Tag zurückzuzahlen, an dem die Mitteilung über Ihren Widerruf dieses Vertrags bei uns eingegangen ist. Für diese Rückzahlung verwenden wir dasselbe Zahlungsmittel, das Sie bei der ursprünglichen Transaktion eingesetzt haben, es sei denn, mit Ihnen wurde ausdrücklich etwas anderes vereinbart; in keinem Fall werden Ihnen wegen dieser Rückzahlung Entgelte berechnet.

Wir können die Rückzahlung verweigern, bis wir die Waren wieder zurückerhalten haben, oder bis Sie den Nachweis erbracht haben, dass Sie die Waren zurückgesandt haben, je nachdem, welches der frühere Zeitpunkt ist.

Sie haben die Waren unverzüglich und in jedem Fall spätestens binnen vierzehn Tagen ab dem Tag, an dem Sie uns über den Widerruf dieses Vertrages unterrichten, an uns zurückzusenden oder zu übergeben. Die Frist ist gewahrt, wenn Sie die Waren vor Ablauf der Frist von vierzehn Tagen absenden.

Sie tragen die unmittelbaren Kosten der Rücksendung der Waren. Sie müssen für einen etwaigen Wertverlust der Waren nur aufkommen, wenn dieser Wertverlust auf einen zur Prüfung der Beschaffenheit, Eigenschaften und Funktionsweise der Waren nicht notwendigen Umgang mit ihnen zurückzuführen ist.

Muster-Widerrufsformular

(Wenn Sie den Vertrag widerrufen wollen, dann füllen Sie bitte dieses Formular aus und senden Sie es zurück.)

An:  
PHILATHEK-Verlagsauslieferung  
Mozartstraße 67  
D-89551 Königsbrunn  
Telefax 07328 - 7856  
E-Mail: [philathek@gmx.de](mailto:philathek@gmx.de)

Hiermit widerrufe(n) ich/wir (\*) den von mir/uns (\*) abgeschlossenen Vertrag über den Kauf der folgenden Waren (\*) / die Erbringung der folgenden Dienstleistung (\*)  
Bestellt am (\*) /erhalten am (\*)  
Name des/der Verbraucher(s)  
Anschrift des/der Verbraucher(s)  
Unterschrift des/der Verbraucher(s) (nur bei Mitteilung auf Papier)  
Datum

(\*) Unzutreffendes streichen.

### **Einzelheiten zum Vertrag**

Die Darstellung der Produkte im Online-Shop stellt kein rechtlich bindendes Angebot, sondern einen unverbindlichen Online-Katalog dar. Nach Eingabe Ihrer persönlichen Daten und durch Anklicken des Buttons im abschließenden Schritt des Bestellprozesses geben Sie eine verbindliche Bestellung der im Warenkorb enthaltenen Waren ab. Die Bestätigung des Einganges der Bestellung erfolgt unmittelbar nach Eingang der Bestellung bei uns. Mit dieser Bestellbestätigung kommt noch kein Kaufvertrag zustande. Der Kaufvertrag kommt erst mit unserer ausdrücklichen Bestätigung oder mit Lieferung der Waren zustande. Erfolgt eine Bestätigung oder Lieferung nicht spätestens innerhalb von 10 Werktagen nach Bestelleingang, gilt die Bestellung als nicht angenommen.

Fehler bei der Bestelleingabe können Sie korrigieren, indem Sie auf die „zurück“ Taste des Browsers klicken und dann die fehlerhafte Eingabe korrigieren.

Die Vertragsdaten werden mindestens 90 Tage bei uns gespeichert und sind auf Anfrage für Sie abrufbar. Für eine längerfristige Datenspeicherung ist der Käufer selbst verantwortlich.

Die Vertragssprache ist deutsch.

Informationen zur Mängelhaftung: Es gilt die gesetzliche Mängelhaftung.

Für Verbraucher in der EU gibt es eine Plattform zur Online-Streitbeilegung (OS) un-ter: <http://ec.europa.eu/odr>

Unsere E-Mail lautet: [philathek@gmx.de](mailto:philathek@gmx.de)

Wir nutzen keine alternative Streitbeilegung (AS).

### **Hinweis zum Batteriegesetz**

Im Zusammenhang mit dem Vertrieb von Batterien oder mit der Lieferung von Geräten, die Batterien enthalten, ist der Verkäufer verpflichtet, Sie auf folgendes hinzuweisen:

Sie sind zur Rückgabe gebrauchter Batterien als Endnutzer gesetzlich verpflichtet. Sie können Batterien nach Gebrauch an den Verkäufer oder in den dafür vorgesehenen Rücknahmestellen (beispielsweise in Kommunalen Sammelstellen oder im Handel) unentgeltlich zurückgeben. Sie können die Batterien auch per Post an den Verkäufer zurücksenden. Der Verkäufer erstattet Ihnen auf jeden Fall das Briefporto für den Rückversand Ihrer Altbatterie.

Die auf den Batterien abgebildeten Symbole haben folgende Bedeutung:

Das Symbol der durchgekreuzten Mülltonne bedeutet, dass die Batterie nicht in den Hausmüll gegeben werden darf.

Pb = Batterie enthält mehr als 0,004 Masseprozent Blei

Cd = Batterie enthält mehr als 0,002 Masseprozent Cadmium

Hg = Batterie enthält mehr als 0,0005 Masseprozent Quecksilber.



## Widerrufsbelehrung

### Widerrufsrecht

#### Widerrufsrecht

Sie haben das Recht, binnen vierzehn Tagen ohne Angabe von Gründen diesen Vertrag zu widerrufen. Die Widerrufsfrist beträgt vierzehn Tage ab dem Tag an dem Sie oder ein von Ihnen benannter Dritter, der nicht der Beförderer ist, die Waren in Besitz genommen haben bzw. hat. Um Ihr Widerrufsrecht auszuüben, müssen Sie uns

#### PHILATHEK-Verlagsauslieferung

Mozartstraße 67

D-89551 Königsbrunn

Telefon 07328 - 6340, 6020

Telefax 07328 - 7856

E-Mail: [philathek@gmx.de](mailto:philathek@gmx.de)

mittels einer eindeutigen Erklärung (z.B. ein mit der Post versandter Brief, Telefax oder E-Mail) über Ihren Entschluss, diesen Vertrag zu widerrufen, informieren. Sie können dafür das beigefügte Muster-Widerrufsformular verwenden, das jedoch nicht vorgeschrieben ist. **Zur Wahrung der Widerrufsfrist reicht es aus, dass Sie die Mitteilung über die Ausübung des Widerrufsrechts vor Ablauf der Widerrufsfrist absenden.**

#### Folgen des Widerrufs

Wenn Sie diesen Vertrag widerrufen, haben wir Ihnen alle Zahlungen, die wir von Ihnen erhalten haben, einschließlich der Lieferkosten (mit Ausnahme der zusätzlichen Kosten, die sich daraus ergeben, dass Sie eine andere Art der Lieferung als die von uns angebotene, günstige Standardlieferung gewählt haben), unverzüglich und spätestens binnen vierzehn Tagen ab dem Tag zurückzuzahlen, an dem die Mitteilung über Ihren Widerruf dieses Vertrags bei uns eingegangen ist. Für diese Rückzahlung verwenden wir dasselbe Zahlungsmittel, das Sie bei der ursprünglichen Transaktion eingesetzt haben, es sei denn, mit Ihnen wurde ausdrücklich etwas anderes vereinbart; in keinem Fall werden Ihnen wegen dieser Rückzahlung Entgelte berechnet. Wir können die Rückzahlung verweigern, bis wir die Waren wieder zurückerhalten haben, oder bis Sie den Nachweis erbracht haben, dass Sie die Waren zurückgesandt haben, je nachdem, welches der frühere Zeitpunkt ist.

Sie haben die Waren unverzüglich und in jedem Fall spätestens binnen vierzehn Tagen ab dem Tag, an dem Sie uns über den Widerruf dieses Vertrages unterrichten, an uns zurückzusenden oder zu übergeben. Die Frist ist gewahrt, wenn Sie die Waren vor Ablauf der Frist von vierzehn Tagen absenden.

Sie tragen die unmittelbaren Kosten der Rücksendung der Waren. Sie müssen für einen etwaigen Wertverlust der Waren nur aufkommen, wenn dieser Wertverlust auf einen zur Prüfung der Beschaffenheit, Eigenschaften und Funktionsweise der Waren nicht notwendigen Umgang mit ihnen zurückzuführen ist.

#### Muster-Widerrufsformular

(Wenn Sie den Vertrag widerrufen wollen, dann füllen Sie bitte dieses Formular aus und senden Sie es zurück.)

An:

PHILATHEK-Verlagsauslieferung

Mozartstraße 67

D-89551 Königsbronn

Telefax 07328 - 7856

E-Mail: [philathek@gmx.de](mailto:philathek@gmx.de)

Hiermit widerrufe(n) ich/wir (\*) den von mir/uns (\*) abgeschlossenen Vertrag über den Kauf der folgenden Waren (\*) / die Erbringung der folgenden Dienstleistung (\*)

Bestellt am (\*) /erhalten am (\*)

Name des/der Verbraucher(s)

Anschrift des/der Verbraucher(s)

Unterschrift des/der Verbraucher(s) (nur bei Mitteilung auf Papier)

Datum

\_\_\_\_\_  
(\* ) Unzutreffendes streichen.